

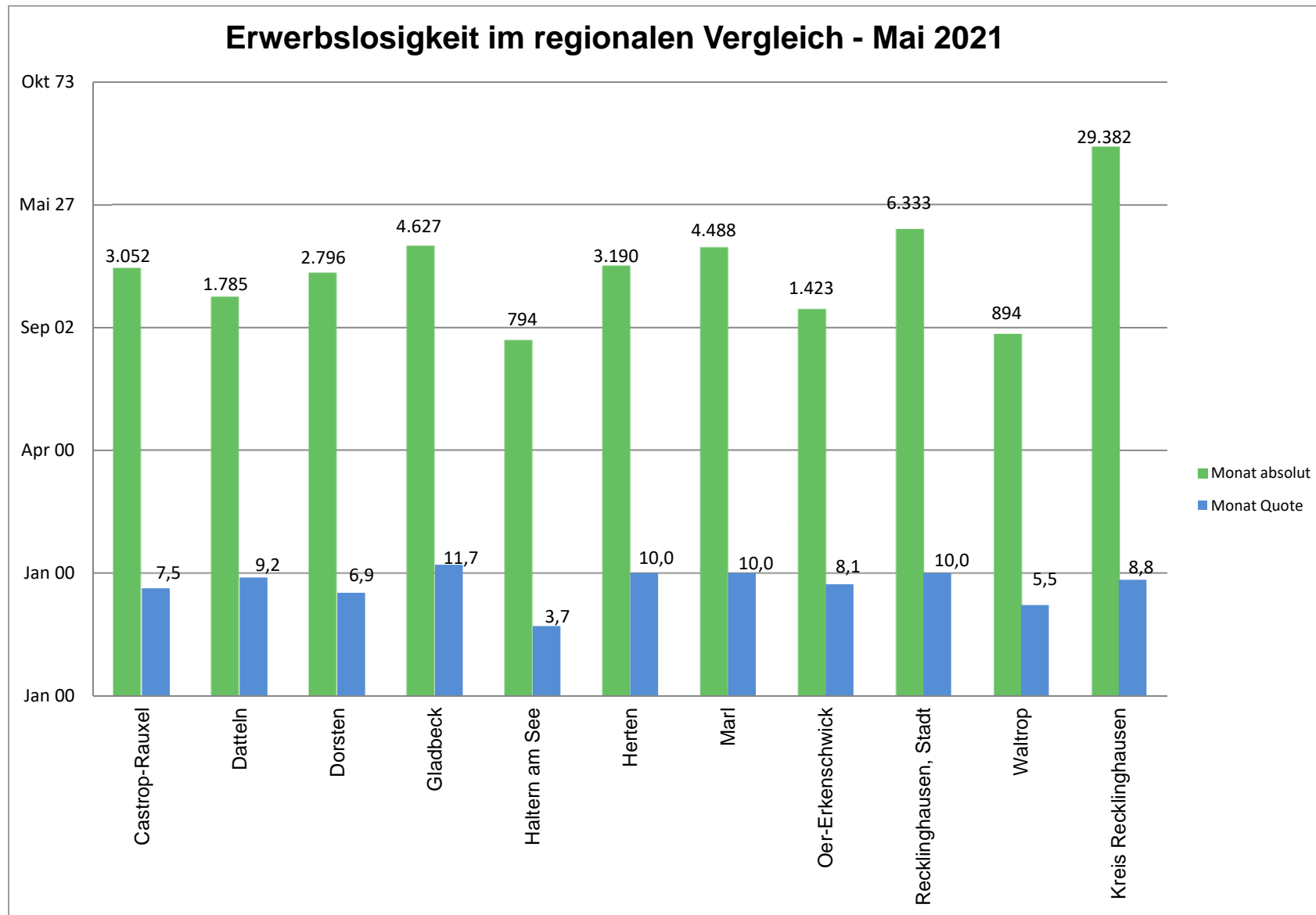
## Arbeitslosenzahlen im Kreis Recklinghausen im Vergleich

Erwerbslose	Monat absolut	Monat Quote	Veränderung zum Vormonat	Veränderung zum Vormonat	Veränderung zum Vorjahresmonat	Veränderung zum Vorjahresmonat
Zeitraum	Mai 21	Mai 21	Apr 21	Apr 21	Mai 20	Mai 20
Einheit	absolut	Quote	absolut	Quote	absolut	Quote
Castrop-Rauxel	3.052	7,5	-137	-0,4	-388	-1,0
Datteln	1.785	9,2	-50	-0,2	55	0,3
Dorsten	2.796	6,9	-60	-0,1	-119	-0,2
Gladbeck	4.627	11,7	-104	-0,4	-61	-0,3
Haltern am See	794	3,7	-26	-0,1	-44	-0,2
Herten	3.190	10,0	-69	-0,2	-50	-0,2
Marl	4.488	10,0	-64	-0,2	-98	-0,3
Oer-Erkenschwick	1.423	8,1	-92	-0,6	-50	-0,4
Recklinghausen, Stadt	6.333	10,0	-113	-0,3	-205	-0,4
Waltrop	894	5,5	-35	-0,2	-25	-0,1
<b>Kreis Recklinghausen</b>	<b>29.382</b>	<b>8,8</b>	<b>-750</b>	<b>-0,2</b>	<b>-985</b>	<b>-0,3</b>

Quelle: Statistik der Bundesagentur für Arbeit /eigene Darstellung

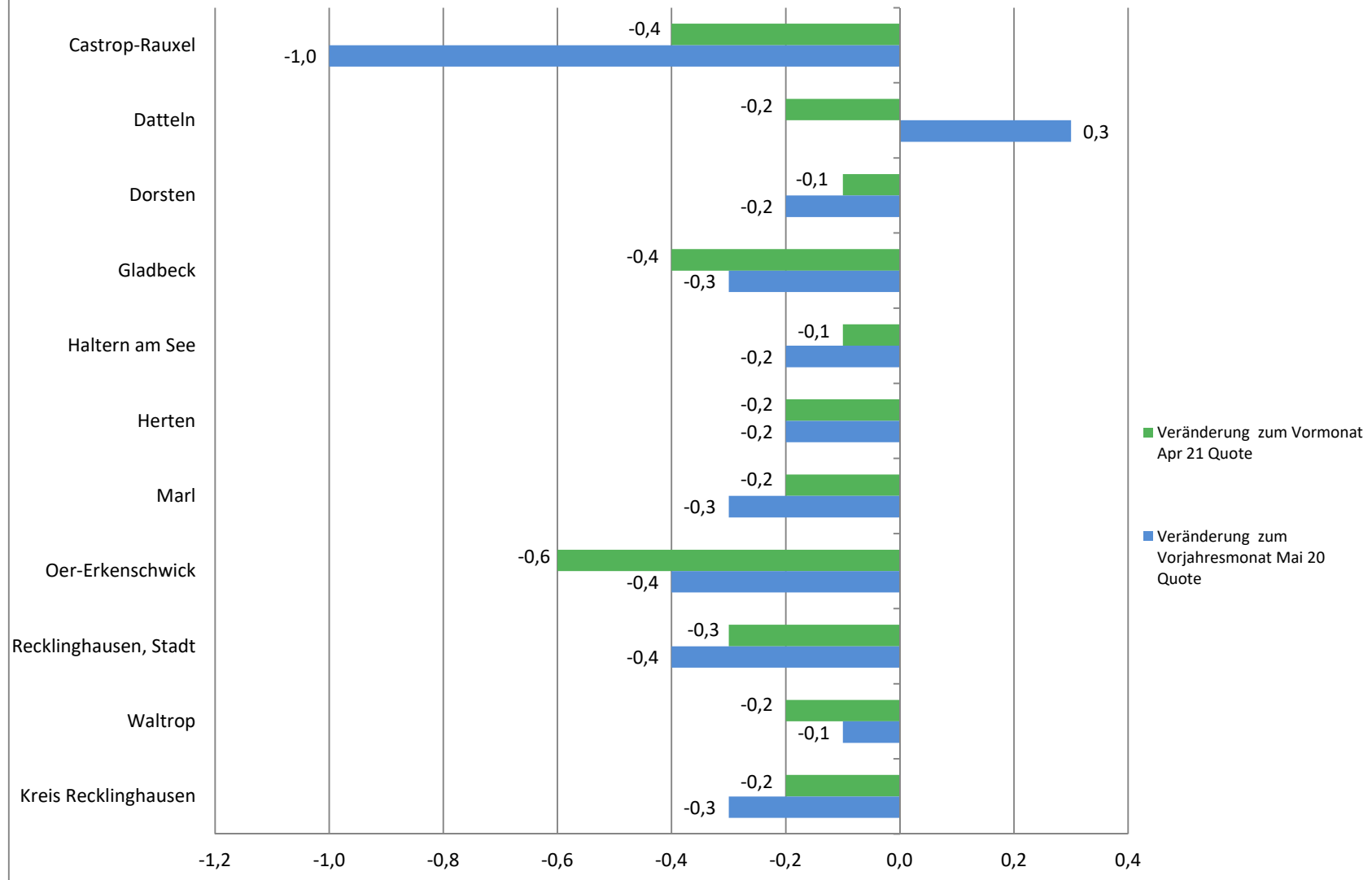
Über die Arbeitslosigkeit wird als absolute Zahl und als Quote berichtet. Die Arbeitslosenquoten setzen die (registrierten) Arbeitslosen in Beziehung zu den (zivilen) Erwerbspersonen (EP = Erwerbstätige + Arbeitslose) und zeigen die relative Unterauslastung des Arbeitskräfteangebots. Die Arbeitslosenstatistik der BA wird aus den Geschäftsdaten der Agenturen für Arbeit und der Träger der Grundsicherung für Arbeitsuchende gewonnen.

## Erwerbslosigkeit im regionalen Vergleich - Mai 2021



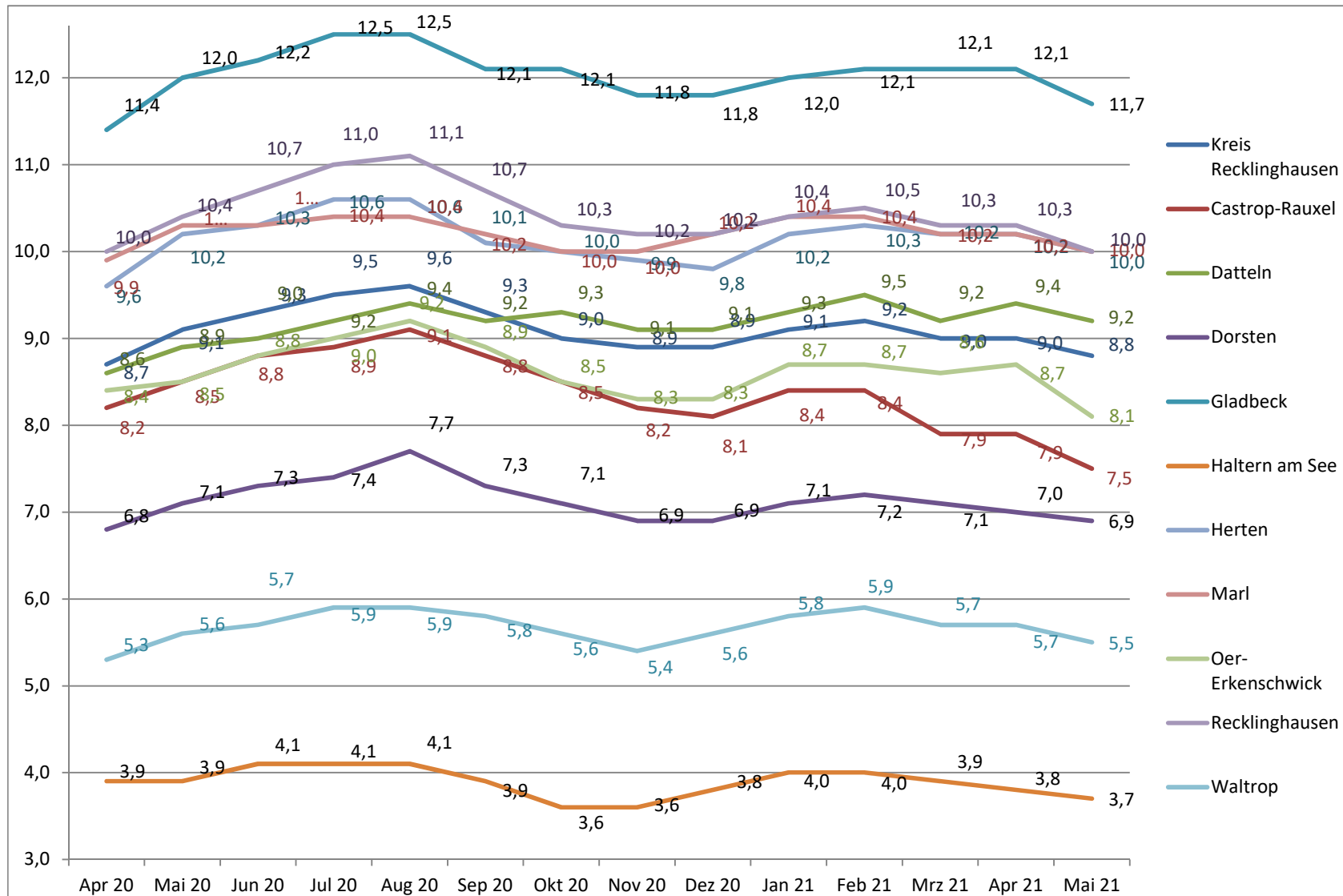
Quelle: Statistik der Bundesagentur für Arbeit /eigene Darstellung

### Erwerbslosenquote im regionalen Vergleich - Mai 2021



Quelle: Statistik der Bundesagentur für Arbeit /eigene Darstellung

## Entwicklung der Arbeitslosenquote im regionalen Vergleich über 14 Monate



Quelle: Statistik der Bundesagentur für Arbeit /eigene Darstellung