

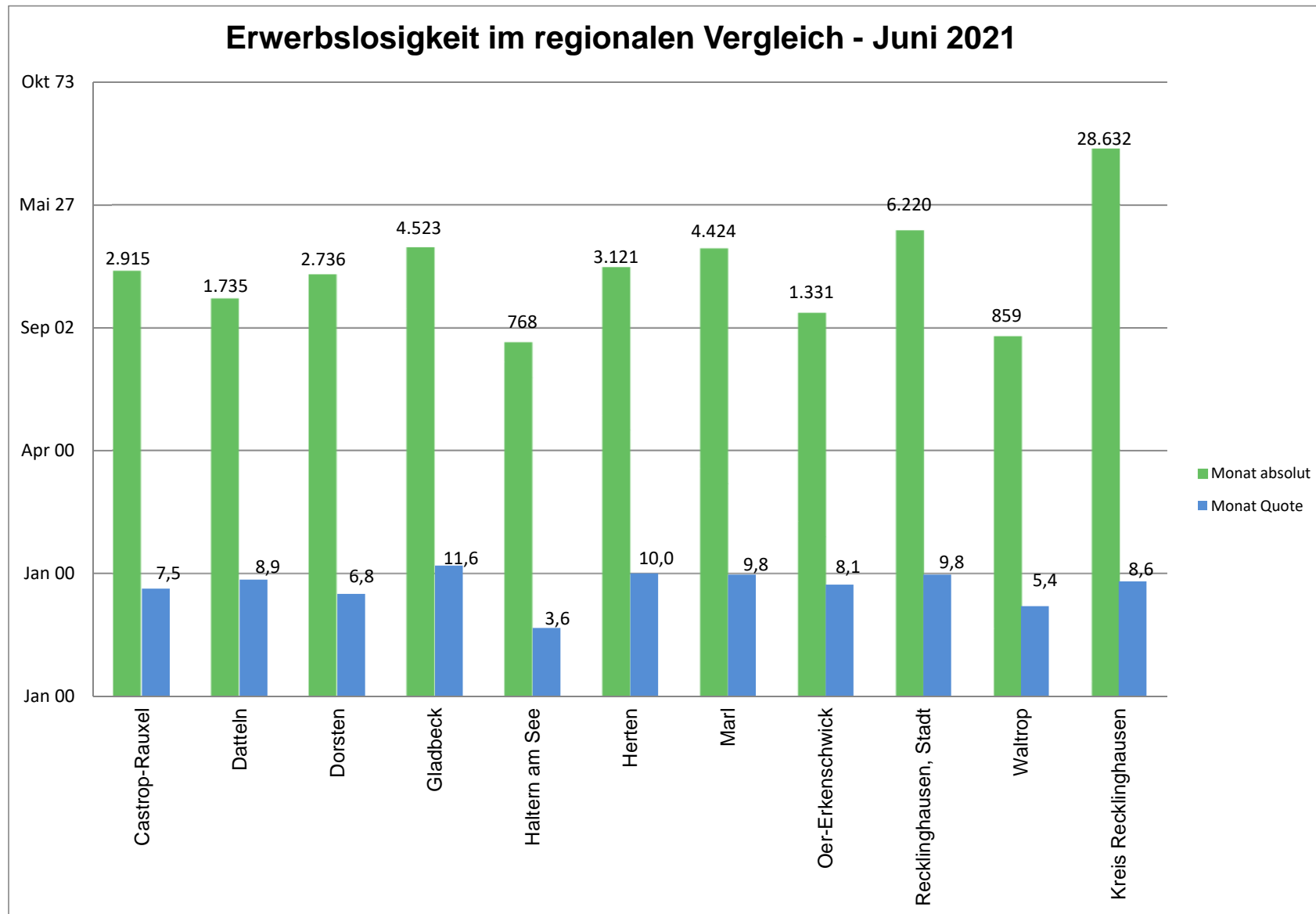
Arbeitslosenzahlen im Kreis Recklinghausen im Vergleich

Erwerbslose	Monat absolut	Monat Quote	Veränderung zum Vormonat	Veränderung zum Vormonat	Veränderung zum Vorjahresmonat	Veränderung zum Vorjahresmonat
Zeitraum	Jun 21	Jun 21	Mai 21	Mai 21	Jun 20	Jun 20
Einheit	absolut	Quote	absolut	Quote	absolut	Quote
Castrop-Rauxel	2.915	7,5	-30	0,0	-516	-1,3
Datteln	1.735	8,9	-58	-0,3	-30	-0,1
Dorsten	2.736	6,8	-32	-0,1	-229	-0,5
Gladbeck	4.523	11,6	-48	-0,1	-196	-0,6
Haltern am See	768	3,6	-19	-0,1	-98	-0,5
Herten	3.121	10,0	-5	0,0	-96	-0,3
Marl	4.424	9,8	-119	-0,2	-231	-0,5
Oer-Erkenschwick	1.331	8,1	4	0,0	-102	-0,7
Recklinghausen, Stadt	6.220	9,8	-113	-0,2	-496	-0,9
Waltrop	859	5,4	-8	-0,1	-42	-0,3
Kreis Recklinghausen	28.632	8,6	-428	-0,2	-2.036	-0,7

Quelle: Statistik der Bundesagentur für Arbeit /eigene Darstellung

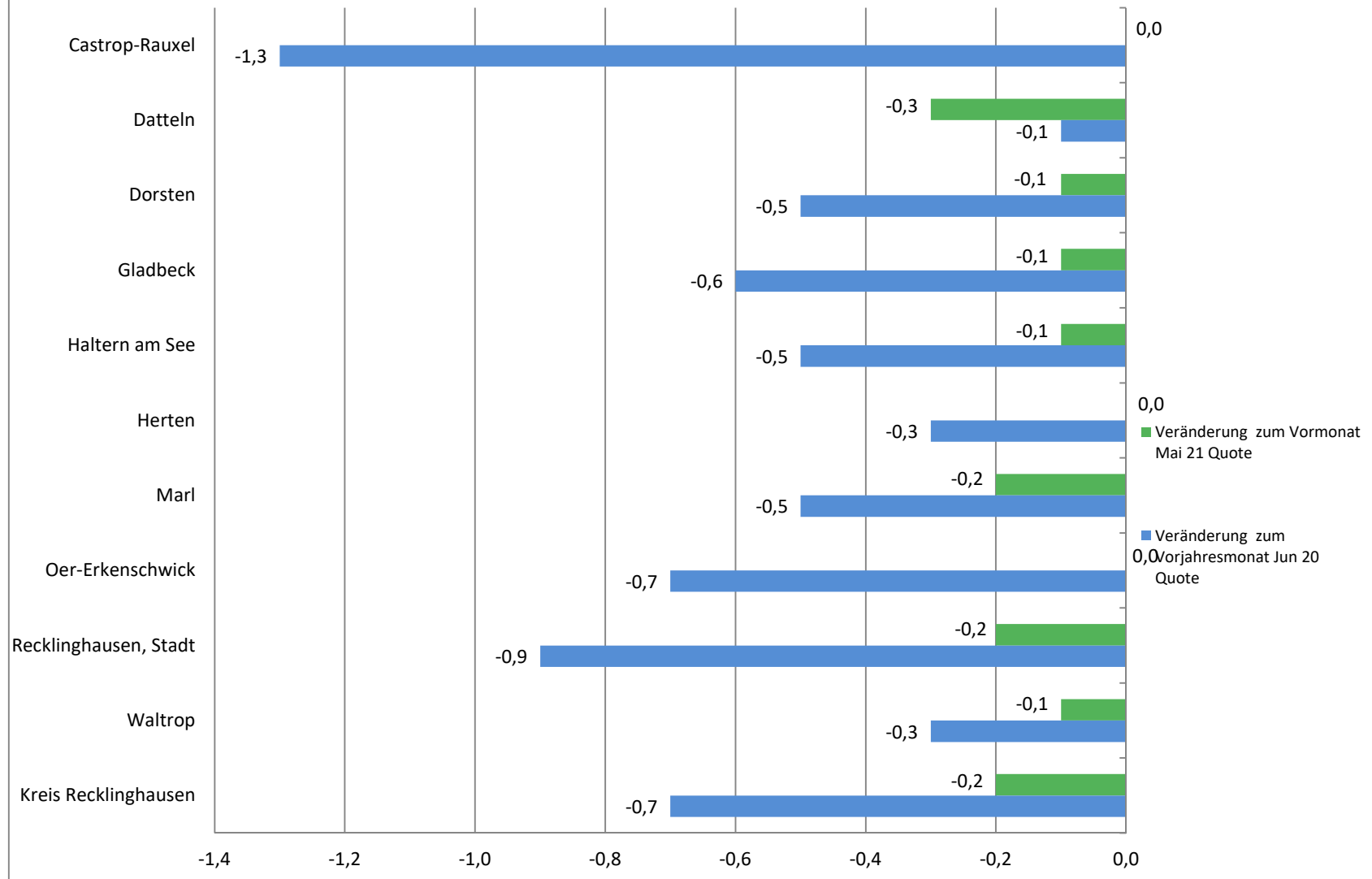
Über die Arbeitslosigkeit wird als absolute Zahl und als Quote berichtet. Die Arbeitslosenquoten setzen die (registrierten) Arbeitslosen in Beziehung zu den (zivilen) Erwerbspersonen (EP = Erwerbstätige + Arbeitslose) und zeigen die relative Unterauslastung des Arbeitskräfteangebots. Die Arbeitslosenstatistik der BA wird aus den Geschäftsdaten der Agenturen für Arbeit und der Träger der Grundsicherung für Arbeitsuchende gewonnen.

Erwerbslosigkeit im regionalen Vergleich - Juni 2021



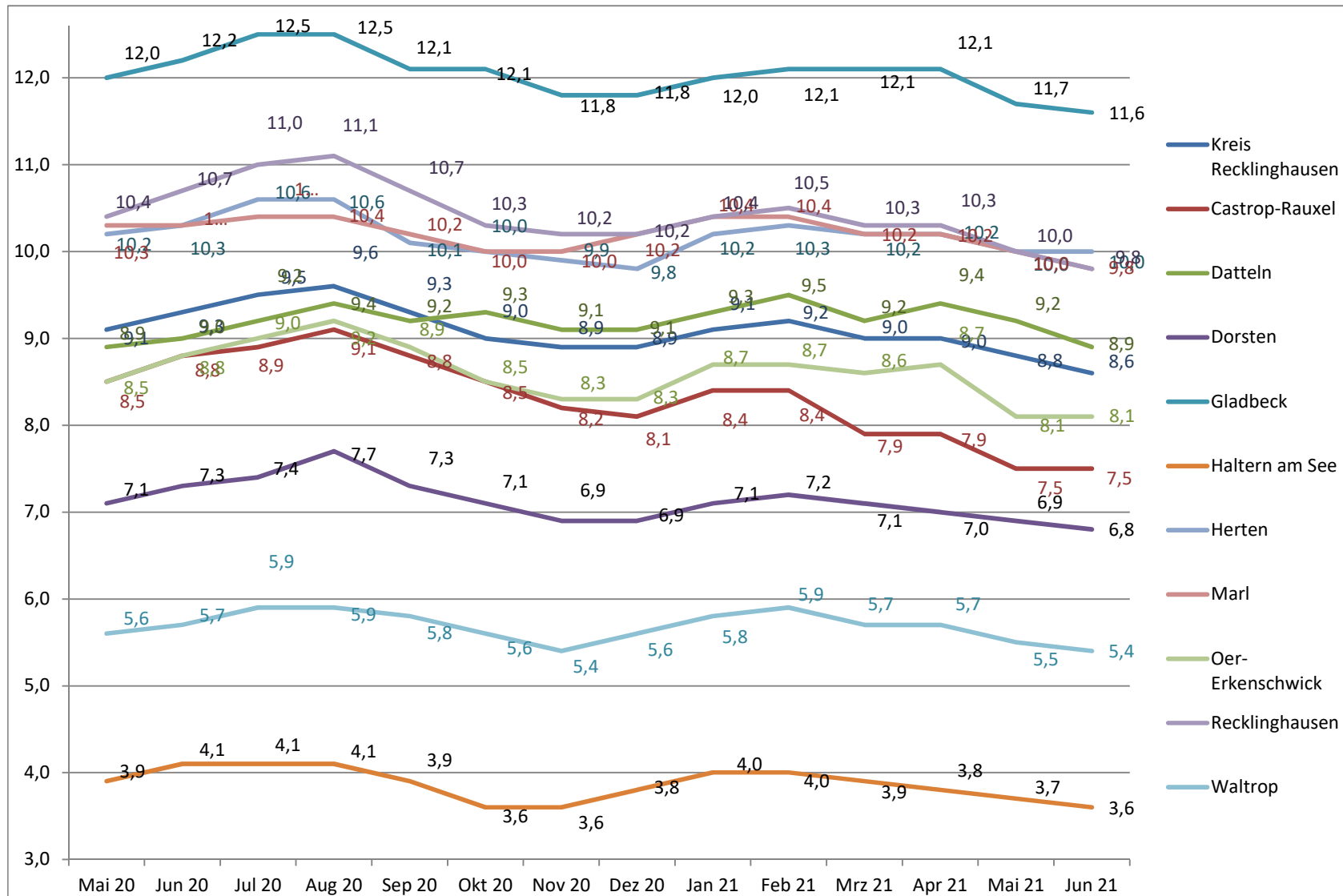
Quelle: Statistik der Bundesagentur für Arbeit /eigene Darstellung

Erwerbslosenquote im regionalen Vergleich - Juni 2021



Quelle: Statistik der Bundesagentur für Arbeit /eigene Darstellung

Entwicklung der Arbeitslosenquote im regionalen Vergleich über 14 Monate



Quelle: Statistik der Bundesagentur für Arbeit /eigene Darstellung