

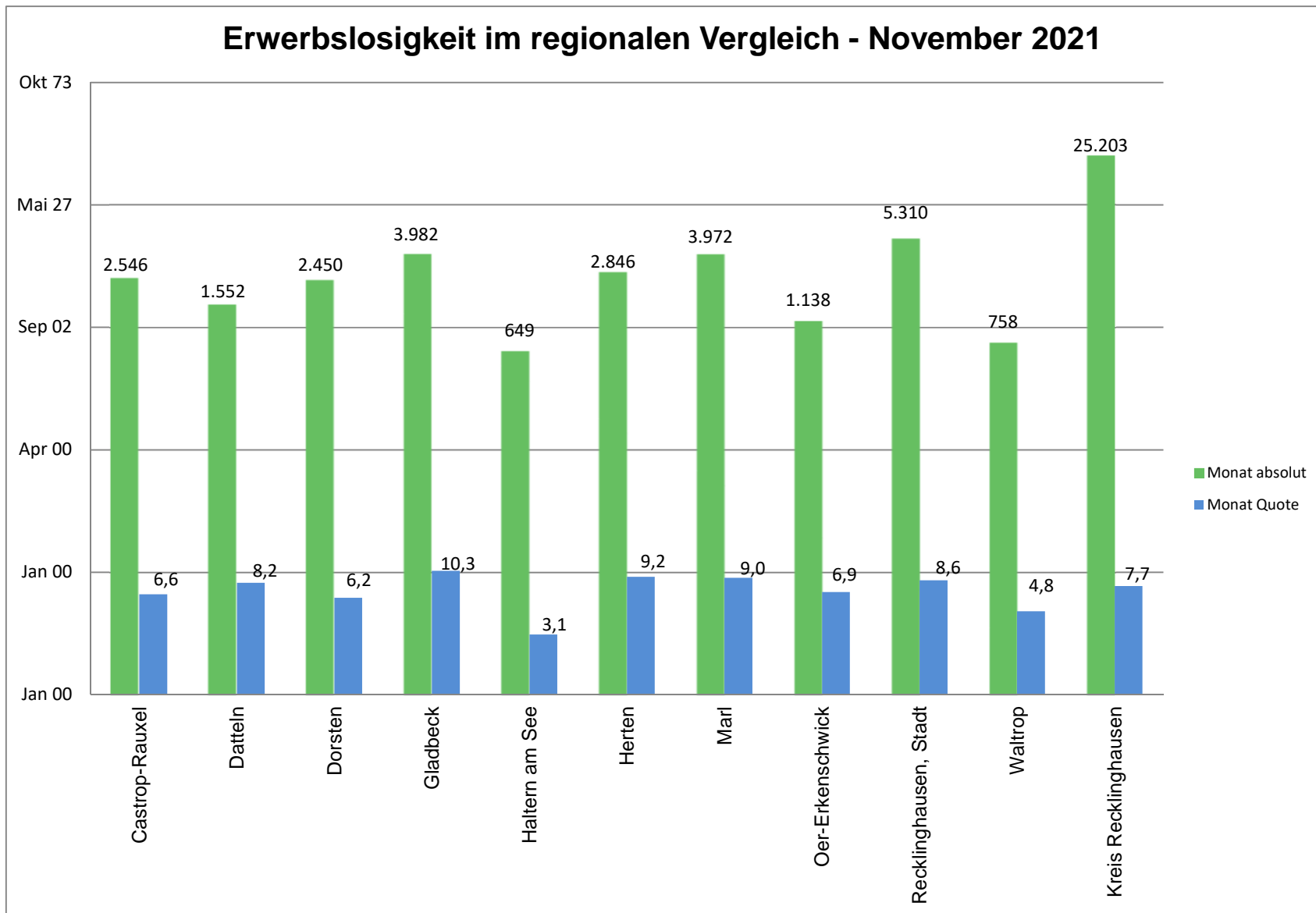
## Arbeitslosenzahlen im Kreis Recklinghausen im Vergleich

Erwerbslose	Monat absolut	Monat Quote	Veränderung zum Vormonat	Veränderung zum Vormonat	Veränderung zum Vorjahresmonat	Veränderung zum Vorjahresmonat
Zeitraum	Nov 21	Nov 21	Okt 21	Okt 21	Nov 20	Nov 20
Einheit	absolut	Quote	absolut	Quote	absolut	Quote
Castrop-Rauxel	2.546	6,6	-23	0,0	-626	-1,6
Datteln	1.552	8,2	-39	-0,3	-176	-0,9
Dorsten	2.450	6,2	-3	0,0	-321	-0,7
Gladbeck	3.982	10,3	-71	-0,2	-536	-1,5
Haltern am See	649	3,1	-11	-0,1	-108	-0,5
Herten	2.846	9,2	-105	-0,3	-238	-0,7
Marl	3.972	9,0	-95	-0,2	-408	-1,0
Oer-Erkenschwick	1.138	6,9	-11	-0,1	-221	-1,4
Recklinghausen, Stadt	5.310	8,6	-127	-0,2	-969	-1,6
Waltrop	758	4,8	-22	-0,2	-92	-0,6
<b>Kreis Recklinghausen</b>	<b>25.203</b>	<b>7,7</b>	<b>-507</b>	<b>-0,2</b>	<b>-3.695</b>	<b>-1,2</b>

Quelle: Statistik der Bundesagentur für Arbeit /eigene Darstellung

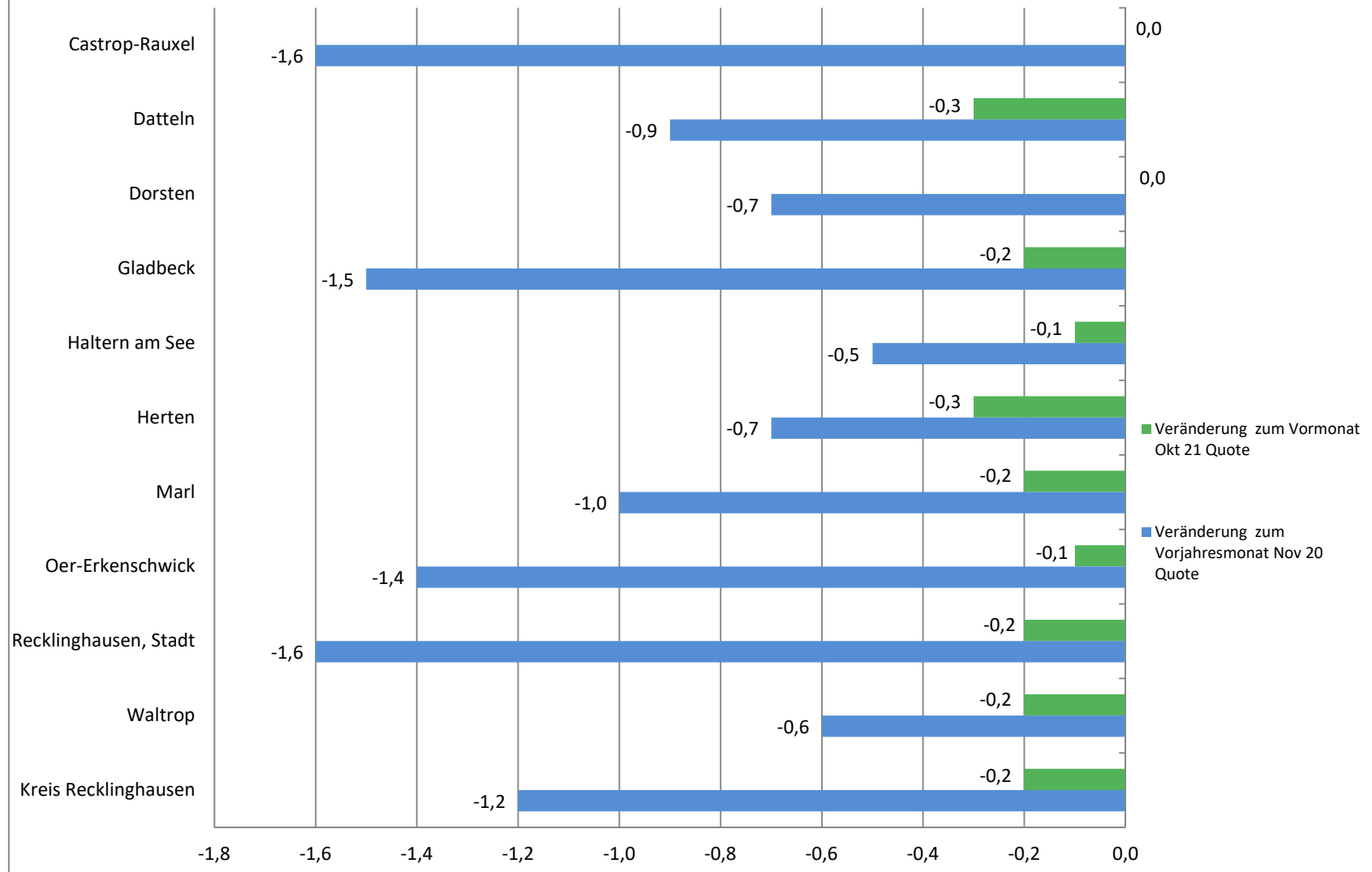
Über die Arbeitslosigkeit wird als absolute Zahl und als Quote berichtet. Die Arbeitslosenquoten setzen die (registrierten) Arbeitslosen in Beziehung zu den (zivilen) Erwerbspersonen (EP = Erwerbstätige + Arbeitslose) und zeigen die relative Unterauslastung des Arbeitskräfteangebots. Die Arbeitslosenstatistik der BA wird aus den Geschäftsdaten der Agenturen für Arbeit und der Träger der Grundsicherung für Arbeitsuchende gewonnen.

## Erwerbslosigkeit im regionalen Vergleich - November 2021



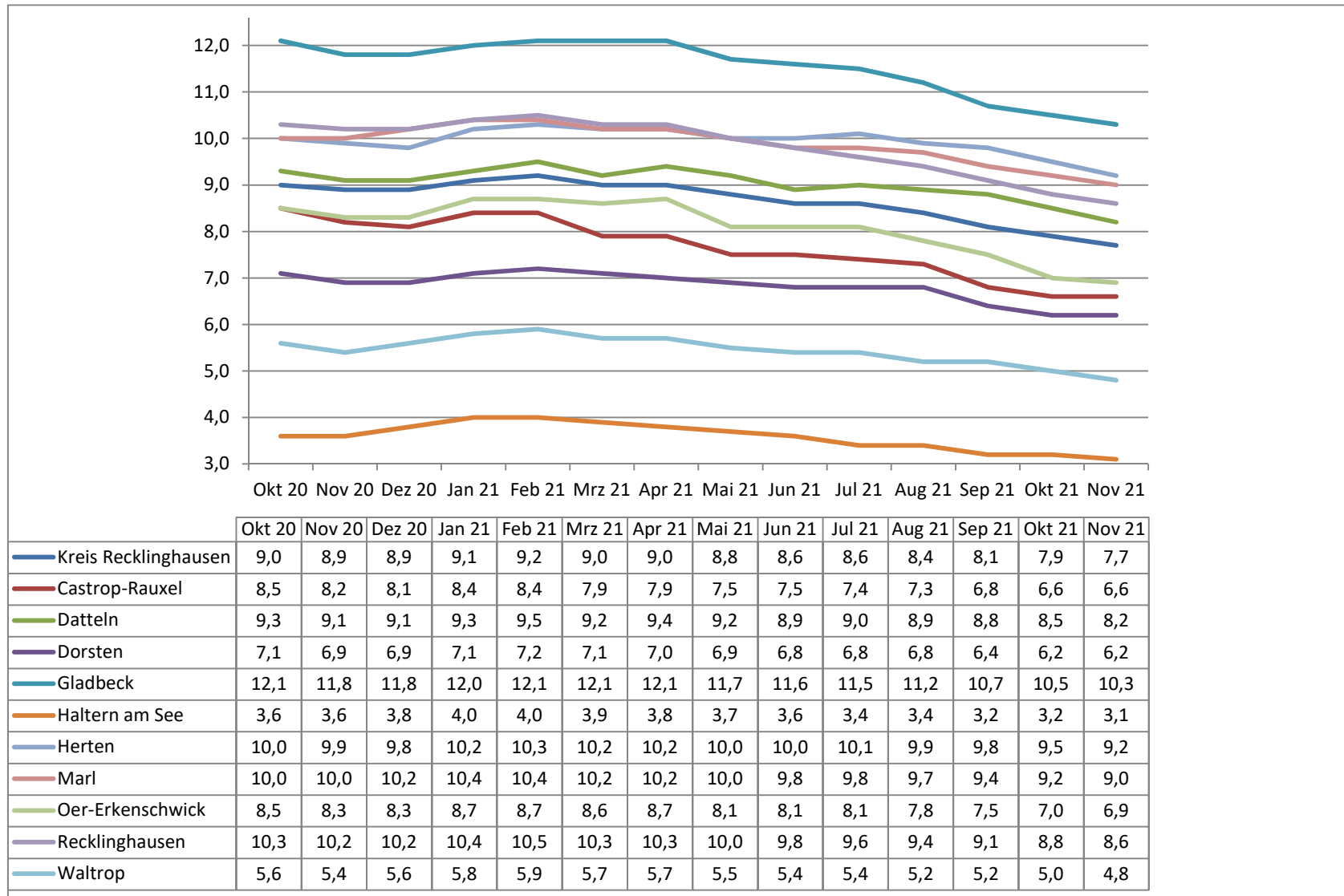
Quelle: Statistik der Bundesagentur für Arbeit /eigene Darstellung

### Erwerbslosenquote im regionalen Vergleich - November 2021



Quelle: Statistik der Bundesagentur für Arbeit /eigene Darstellung

## Entwicklung der Arbeitslosenquote im regionalen Vergleich über 14 Monate



Quelle: Statistik der Bundesagentur für Arbeit /eigene Darstellung