

## Bevölkerungsentwicklung im Kreis Recklinghausen 2000 - 2020 (absolut)

Bevölkerungsstand	Stichtag	Jahr	Insgesamt	Bevölkerung in %	Rückgang der Bevölkerung in %
Bevölkerungsstand	31.12.1999	1999	660.459	100,44	0,44
Bevölkerungsstand	31.12.2000	2000	657.592	100,00	0,00
Bevölkerungsstand	31.12.2001	2001	656.053	99,77	-0,23
Bevölkerungsstand	31.12.2002	2002	654.276	99,50	-0,50
Bevölkerungsstand	31.12.2003	2003	651.397	99,06	-0,94
Bevölkerungsstand	31.12.2004	2004	649.310	98,74	-1,26
Bevölkerungsstand	31.12.2005	2005	646.558	98,32	-1,68
Bevölkerungsstand	31.12.2006	2006	643.411	97,84	-2,16
Bevölkerungsstand	31.12.2007	2007	639.811	97,30	-2,70
Bevölkerungsstand	31.12.2008	2008	636.180	96,74	-3,26
Bevölkerungsstand	31.12.2009	2009	632.535	96,19	-3,81
Bevölkerungsstand	31.12.2010	2010	628.817	95,62	-4,38
Bevölkerungsstand Basis Zensus 2011	31.12.2011	2011	617.831	93,95	-6,05
Bevölkerungsstand Basis Zensus 2011	31.12.2012	2012	615.778	93,64	-6,36
Bevölkerungsstand Basis Zensus 2011	31.12.2013	2013	613.878	93,35	-6,65
Bevölkerungsstand Basis Zensus 2011	31.12.2014	2014	613.092	93,23	-6,77
Bevölkerungsstand Basis Zensus 2011	31.12.2015	2015	617.807	93,95	-6,05
Bevölkerungsstand Basis Zensus 2011	31.12.2016	2016	617.195	93,86	-6,14
Bevölkerungsstand Basis Zensus 2011	31.12.2017	2017	616.824	93,80	-6,20
Bevölkerungsstand Basis Zensus 2011	31.12.2018	2018	615.261	93,56	-6,44
Bevölkerungsstand Basis Zensus 2011	31.12.2019	2019	614.137	93,39	-6,61
Bevölkerungsstand Basis Zensus 2011	31.12.2020	2020	613.599	93,31	-6,69

Quelle: IT NRW 2021

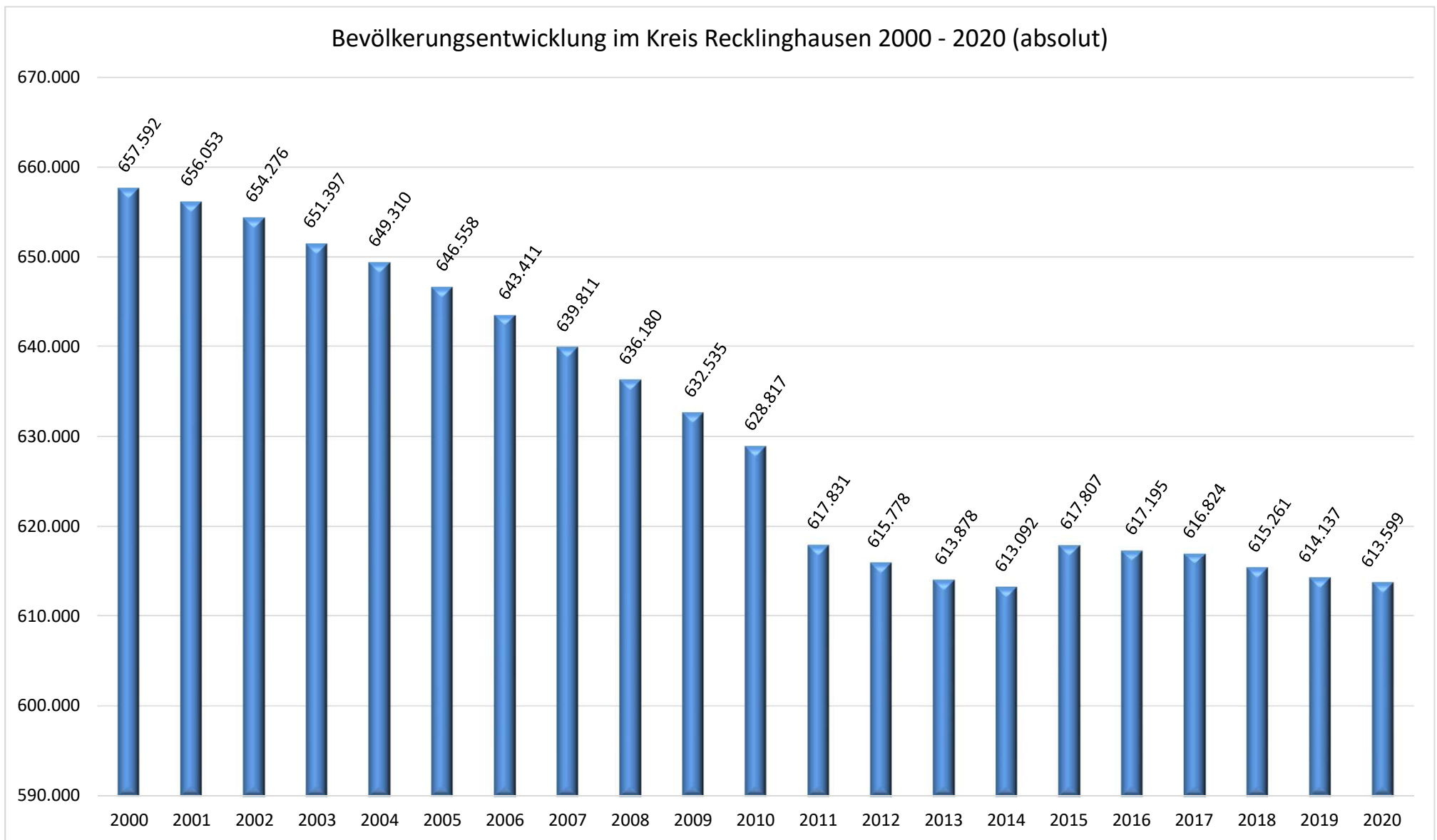
Datenstand: 21.06.2021

Die Fortschreibung des Bevölkerungsstandes basiert ab dem Jahr 2011 auf den Ergebnissen des Zensus 2011.

Die Fortschreibung des Bevölkerungsstandes basiert für die Jahre 1987 bis 2010 auf den Ergebnissen der Volkszählung von 1987.

Die Ergebnisse der Wanderungsstatistik und als Folge die Entwicklung des Bevölkerungsstandes ab Berichtsjahr 2016 sind aufgrund methodischer Änderungen, technischer Weiterentwicklungen der Datenlieferungen aus dem Meldewesen an die Statistik sowie der Umstellung auf ein neues statistisches Aufbereitungsverfahren nur bedingt mit den Vorjahreswerten vergleichbar. Einschränkungen in der Genauigkeit der Ergebnisse 2016 und der unterjährigen Ergebnisse 2017 können zum einen aus Problemen bei der melderechtlichen Erfassung von Schutzsuchenden resultieren, zum anderen aus Folgeproblemen der technischen Umstellungen der Datenlieferungen aus dem Meldewesen und aus in der statistischen Aufbereitung festgestellten Unstimmigkeiten resultieren. Diese Probleme sind in den Jahresendergebnissen 2017 weitgehend bereinigt.

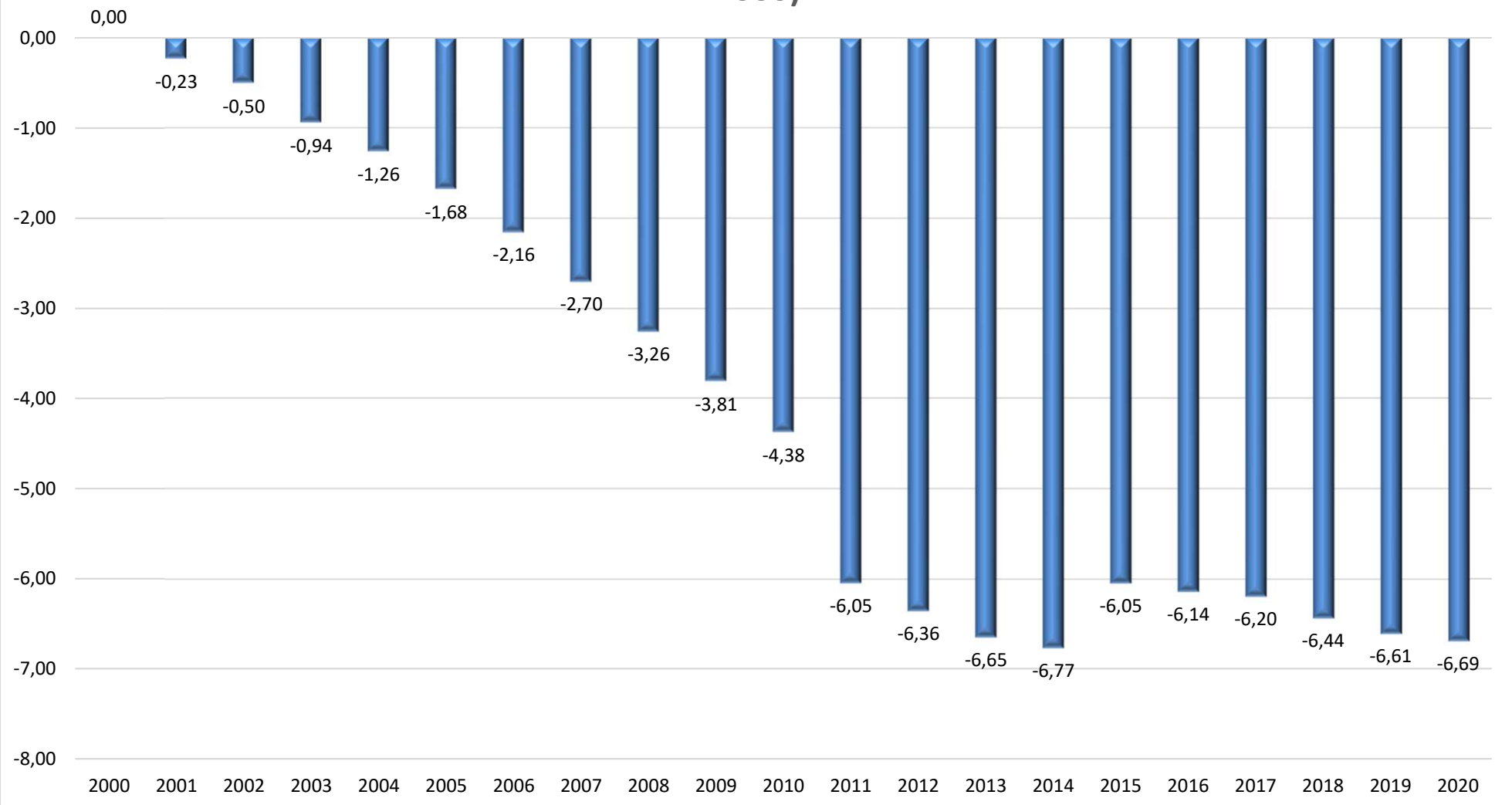
### Bevölkerungsentwicklung im Kreis Recklinghausen 2000 - 2020 (absolut)



Quelle IT.NRW 2021

Eigene Darstellung  
Kreisverwaltung Recklinghausen

## Rückgang der Bevölkerung im Kreis Recklinghausen in % ist/absolut (Basisjahr 2000)



Quelle IT.NRW 2021

Eigene Darstellung