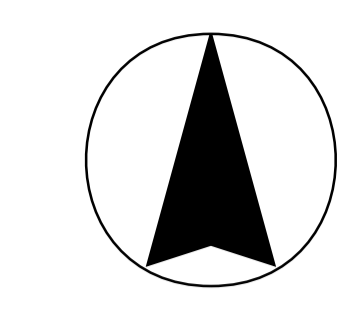


Karte 8: Kompensationsräume



Legende

Kompensationsräume

- 1-1** Bezeichnung (s. Text/Kompensationsflächenkarte)
- Prioritäten**
- A** Kompensationsräume mit Biotopverbundfunktionen überwiegend landesweiter Bedeutung ((21))*
 - B** Kompensationsräume mit Biotopverbundfunktionen überwiegend regionaler Bedeutung Stufe I ((21))* und/oder Lage im regionalen Grünzugsystem gem. GEP ((1))*
 - C** Kompensationsräume mit Biotopverbundfunktionen überwiegend regionaler Bedeutung Stufe II ((21))* außerhalb des regionalen Grünzugsystems gem. GEP ((1))*

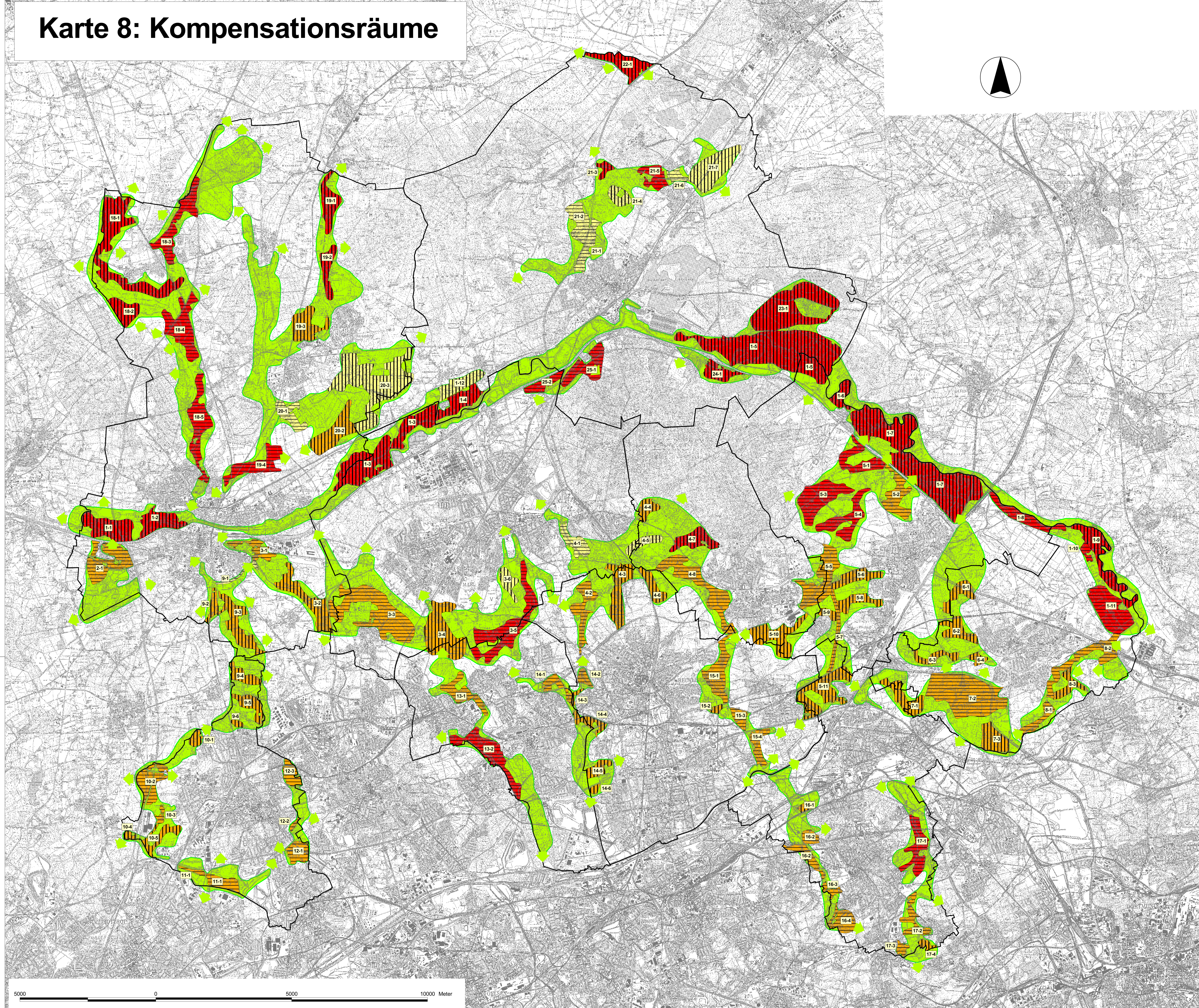
Eignungsklassen


- 1** sehr gute Kompensationseignung
- 2** gute bis mittlere Kompensationseignung
- 3** mittlere bis geringe Kompensationseignung (nicht vertreten, vgl. Text, S. 37)

Korridorsystem

Stadtgrenzen

* Die Quellenangaben beziehen sich auf das Literaturverzeichnis des Erläuterungsberichtes



 Kreis Recklinghausen	FREIGABE: 15.01.04
	STAND: Gers
Freiraumentwicklungs-konzept - Zielrichtung Kompensation und Ökopool -	GEZEICHNET:
	GEPROBT:
Karte 8: Kompensationsräume	PLOT-DATUM:
	BLATTGRÖSSE: DIN A 0
LANDSCHAFT + SIEDLUNG	MASSSTAB: 1 : 45.000
	PLOTTAFKOR:
Datum: Pld	PROJ.-NR.: K 0206