

In der südlichen Haard

Start: Wanderparkplatz Nr. 55 / Mutter Wehner Oer-Erkenschwick

Länge: ca. 5,8 km

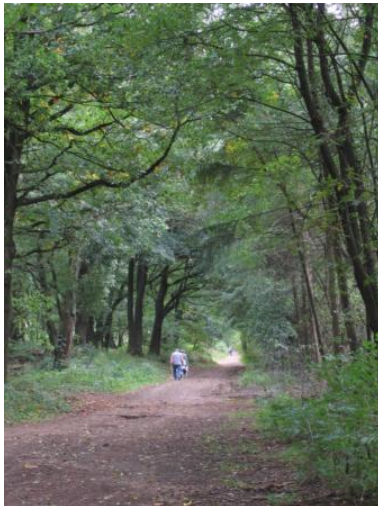
Von dem seit Generationen bekannten Ausflugslokal „Mutter Wehner“ aus führt dieser mit A4 markierte Rundweg durch die einsamen Waldgebiete der Haard, des größten zusammenhängenden Waldgebietes im Ruhrrevier (Ost-West-Ausdehnung gut 10 km). Auf der Strecke informiert ein Waldlehrpfad die Wanderer interaktiv über die Geheimnisse der Haard. Aber auch wer einfach seine Seele baumeln lassen und wandernd im dichten Grün entspannen möchte, ist hier genau richtig.



Gelände: hügelig

Landschaft: Wald, vereinzelte Wiesenabschnitte

Besonderheit: nicht kinderwagengeeignet, Waldlehrpfad



Der mit A4 markierte Rundweg wendet sich ab Wanderparkplatz, das Gasthaus rechts liegen lassend, auf breitem Hauptweg nach Norden. 700 m nach dem Parkplatz geht es rechts ab auf schmalen Wegen kreuz und quer durch dichten Wald, unterwegs mit kleineren Feuchtwiesenabschnitten.

Bitte immer genau auf A4 achten, denn der ständig seine Richtung ändernde und oft abbiegende Weg lässt sich textlich kaum beschreiben, ohne dass die Übersichtlichkeit verloren geht. So gelangt man nach knapp 6 km Wanderung wieder zum Lokal „Mutter Wehner“, wo zum Abschluss eine Erfrischung wartet, bevor es zum Parkplatz geht.