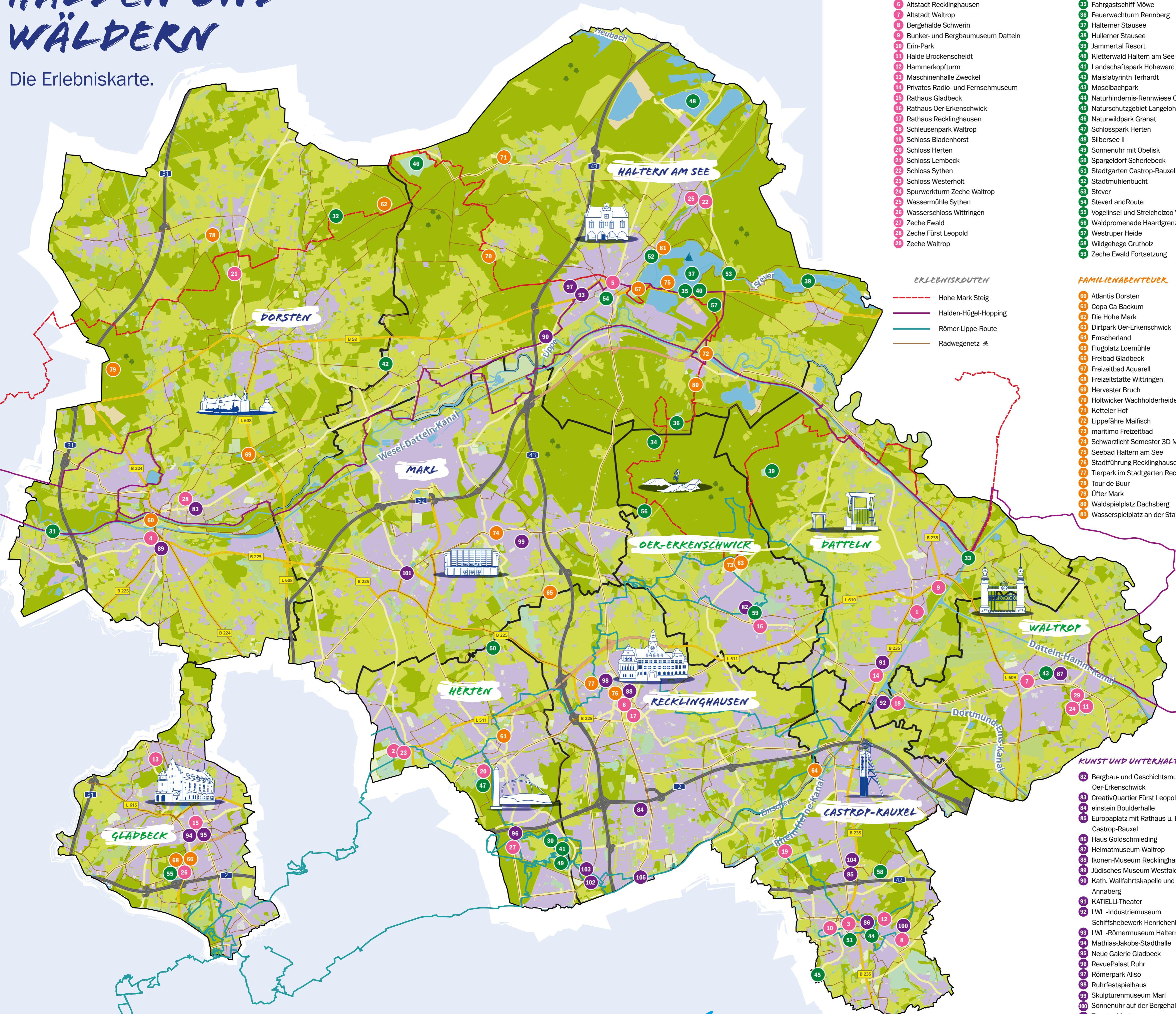




# ZWISCHEN HALDEN UND WÄLDERN

Die Erlebniskarte.



## ZEITREISEN

- 1 50er-Jahre-Museum
- 2 Altes Dorf Westerholt
- 3 Altstadt Castrop-Rauxel
- 4 Altstadt Dorsten
- 5 Altstadt Haltern am See
- 6 Altstadt Recklinghausen
- 7 Altstadt Waltrop
- 8 Bergehalde Schwerin
- 9 Bunker- und Bergbaumuseum Datteln
- 10 Erin-Park
- 11 Halde Brockenscheidt
- 12 Hammerkopfturm
- 13 Maschinenhalle Zweckel
- 14 Privates Radio- und Fernsehmuseum
- 15 Rathaus Gladbeck
- 16 Rathaus Oer-Erkenschwick
- 17 Rathaus Recklinghausen
- 18 Schleusenpark Waltrop
- 19 Schloss Bladenhorst
- 20 Schloss Herten
- 21 Schloss Lembeck
- 22 Schloss Sythen
- 23 Schloss Westerholt
- 24 Spurwerkturn Zeche Waltrop
- 25 Wassermühle Sythen
- 26 Wasserschloss Wittingen
- 27 Zeche Ewald
- 28 Zeche Fürst Leopold
- 29 Zeche Waltrop

## ERLEBNISROUTEN

- Hohe Mark Steig
- Halden-Hügel-Hopping
- Römer-Lippe-Route
- Radwegenetz

## NATURERLEBNISSE

- 30 Allee des Wandels
- 31 Biertgarten „anne Bänke“
- 32 Biologische Station Kreis Recklinghausen
- 33 Datteler Meer
- 34 Die Haard
- 35 Fahrgastschiff Möwe
- 36 Feuerwachturm Rennberg
- 37 Halterner Stausee
- 38 Hullerener Stausee
- 39 Jammertal Resort
- 40 Kletterwald Haltern am See
- 41 Landschaftspark Hoheward
- 42 Maislabyrinth Terhardt
- 43 Moselbachpark
- 44 Naturhindernis-Rennwiese Castrop-Rauxel
- 45 Naturschutzgebiet Langeloh
- 46 Naturwildpark Granat
- 47 Schlosspark Herten
- 48 Silbersee II
- 49 Sonnenuhr mit Obelisk
- 50 Spargeldorf Scherlebeck
- 51 Stadtgarten Castrop-Rauxel
- 52 Stadtmühlenbucht
- 53 Stever
- 54 SteverLandRoute
- 55 Vogelinsel und Streichelzoo Wittingen
- 56 Waldpromenade Haardgrenzweg
- 57 Westrupe Heide
- 58 Wildgehege Grutholz
- 59 Zeche Ewald Fortsetzung

## FAMILIENABENTEUER

- 60 Atlantis Dorsten
- 61 Copa Ca Backum
- 62 Die Hohe Mark
- 63 Dirtpark Oer-Erkenschwick
- 64 Emscherland
- 65 Flugplatz Loemühle
- 66 Freibad Gladbeck
- 67 Freizeitbad Aquarell
- 68 Freizeitstätte Wittingen
- 69 Hervester Bruch
- 70 Holtwicker Wachholderheide
- 71 Ketteler Hof
- 72 Lippefähre Maifisch
- 73 maritimo Freizeitbad
- 74 Schwarzlicht Semester 3D Minigolf Marl
- 75 Seebad Haltern am See
- 76 Stadtführung Recklinghausen
- 77 Tierpark im Stadtgarten Recklinghausen
- 78 Tour de Buur
- 79 Üfter Mark
- 80 Waldspielplatz Dachsberg
- 81 Wasserspielplatz an der Stadtmühlenbucht

## KUNST UND UNTERHALTUNG

- 82 Bergbau- und Geschichtsmuseum Oer-Erkenschwick
- 83 CreativQuartier Fürst Leopold
- 84 einstein Boulderhalle
- 85 Europaplatz mit Rathaus u. Eventforum Castrop-Rauxel
- 86 Haus Goldschmieding
- 87 Heimatmuseum Waltrop
- 88 Ikonen-Museum Recklinghausen
- 89 Jüdisches Museum Westfalen
- 90 Kath. Wallfahrtskapelle und Pilgerkirche Annaberg
- 91 KATIELLI-Theater
- 92 LWL -Industriemuseum Schiffshebewerk Henrichenburg
- 93 LWL -Römermuseum Haltern
- 94 Mathias-Jakobs-Stadthalle
- 95 Neue Galerie Gladbeck
- 96 RevuePalast Ruhr
- 97 Römerpark Aliso
- 98 Ruhrfestspielhaus
- 99 Skulpturenmuseum Marl
- 100 Sonnenuhr auf der Bergehalde Schwerin
- 101 Theater Marl
- 102 Trainingsbergwerk Recklinghausen
- 103 Verschlussache Gruben(un)glück Escape Room
- 104 Westfälisches Landestheater
- 105 ZEITREISE STROM - Das Deutsche Elektrizitätsmuseum