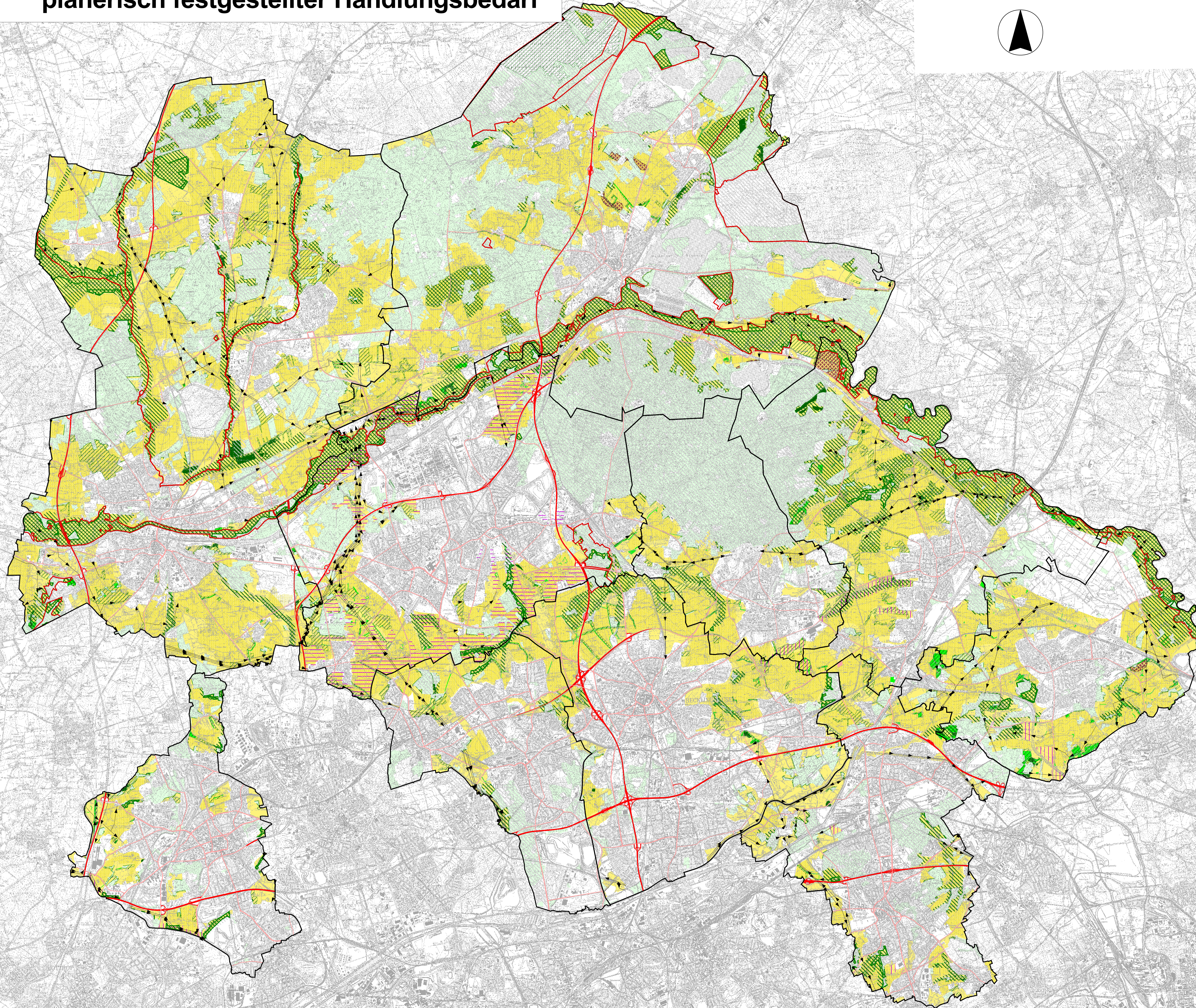
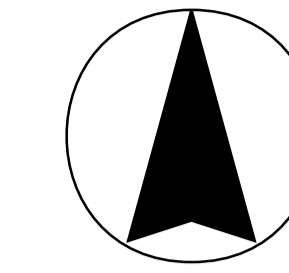


Karte 3: Restriktionen, Begünstigungen und bereits planerisch festgestellter Handlungsbedarf



Legende

- Freiraum mit grundsätzlicher Kompensationseignung

- Schutzgebiete mit eingeschränkter Eignung zur Kompensation aufgrund öffentlich verpflichtendem Optimierungsgesetz**
- innerhalb / außerhalb des Freiraumes
- FFH/Vogelschutz-Gebiet ((20))*
- Naturschutzgebiet ((14,17))*
- Bereiche zum Schutz der Natur (GEP) ((1))*

- Flächen mit eingeschränkter Kompensationseignung aufgrund bestehender hoher ökologischer Wertigkeit**
- §62-Biotope ((19))*
- Geschützte Landschaftsteile (LP) ((14))*
- Biotopkatasterflächen der LÖBF NW ((19))*

- Waldgebiete als Elemente des Verbundsystems**
- Waldflächen > 1 ha ((7))*

- konkurrierende Nutzungsansprüche**
- landwirtschaftliche Kernzonen ((23))*
- Autobahn ((7))*
- sonstige Hauptverkehrsstraßen ((7))*
- Freileitungen (Auswertung der DGK 5)
- oberflächennahe Bodenschätze ((1))*

- Räume mit besonderem Handlungsbedarf**
- Entwicklungziel III "Wiederherstellung" der Landschaftsplanung ((14))*
- bereits planerisch abgegrenzte kommunale Kompensationsräume ((32))*
- Stadtgrenzen

* Die Quellenangaben beziehen sich auf das Literaturverzeichnis des Erläuterungsberichtes

0 1000 2000 3000 4000 5000 Meter



LANDSCHAFT + SIEDLUNG

BLITZKUHLENSTRASSE 121
46109 RECKLINGHAUSEN
TEL: 02361 7041
FAX: 02361 7042
E-MAIL: info@l+s.de
INTERNET: http://www.l+s.de



Kreis Recklinghausen

Freiraumentwicklungskonzept
- Zielrichtung Kompensation und Ökopool -

Karte 3: Restriktionen, Begünstigungen und bereits planerisch festgestellter Handlungsbedarf

Datei-Plat

FREIGABE	
STAND	15.01.04
GEZEICHNET	Gers
GEPRÜFT	
PLATZ-DATUM	
BLATTGRÖSSE	DIN A 0
MASSSTAB	1 : 45.000
PLATZFAKTOR	
PROJ.-NR.	K 0206