

 <p>12</p> <p>RAD FAHREN</p>	 <p>6</p> <p>KULTUR</p>	 <p>22</p> <p>WASSER</p>
 <p>3</p> <p>INTRO</p>	 <p>16</p> <p>WEB ANGEBOTE</p>	 <p>8</p> <p>WANDERN</p>
 <p>18</p> <p>REITEN</p>	 <p>14</p> <p>ÜBERSICHTSKARTE</p>	 <p>CASTROP-RAUXEL DATTELN 10 DORSTEN GLADBECK 11 HALTERN AM SEE HERTEN 20 MARL OER-ERKENSCHWICK 21 RECKLINGHAUSEN WALTROP 24</p> <p>STÄDTEPORTRAITS</p>
<p>NEDERLANDS</p> <p>26</p>	<p>TOURIST- INFORMATIONEN</p> <p>25</p>	<p>IMPRESSUM</p> <p>27</p>

Reisefreunde aufgepasst – Hier wartet eine große Überraschung!

Geben Sie es zu: Die Region Nördliches Ruhrgebiet ist nicht unbedingt bekannt als ein attraktiver Landstrich mit wundervoller Natur... Doch Sie werden erstaunt sein, wie viel Ihnen das Vest und der Kreis Recklinghausen landschaftlich und kulturell zu bieten haben. Lassen Sie sich überraschen, was aus dem Gebiet mit den einst rauchenden Schornsteinen heute geworden ist: ein farbenfrohes und vielfältiges Reisedomizil!

Facetten, Farben und Faszination

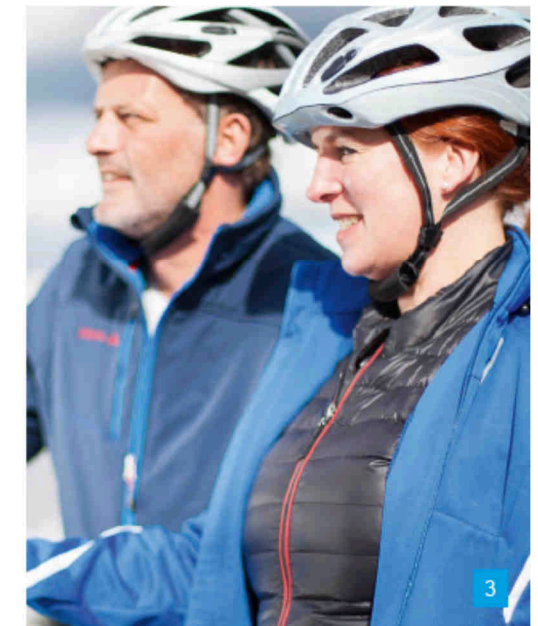
Eingebettet zwischen den Flüssen Lippe und Emscher sowie angrenzend an das südliche Münsterland liegt das Vest (gesprochen: Fest). Ein großes Areal voller Vielfalt, Farben und Faszination. Wie kaum eine andere Region in Deutschland vereint das Vest eine spannende Industriekultur mit erlebnisreichen Naturlandschaften.

Hier entführen Sie ehemalige Zechen mit Fördertürmen, Bergehalden und Schiffshebewerke in eine ereignisreiche Vergangenheit. Gleichzeitig locken Schlösser, Wälder, Halden und Seen mit vitalen und farbenfrohen Freizeitmöglichkeiten. Wer sich für Kultur, Natur, Wandern, Radfahren, Reiten oder Wassersport interessiert, ist im Vest im Paradies.

Städtetouren, Shopping und Veranstaltungen inklusive

Die zehn kreisangehörigen Städte Castrop-Rauxel, Datteln, Dorsten, Gladbeck, Haltern am See, Herten, Marl, Oer-Erkenschwick, Recklinghausen und Waltrop bieten ihren Besuchern das ganze Jahr über vielfältige Angebote und laden zu spannenden Events, interessanter Kultur, coolem Entertainment und ausgiebigen Shoppingtouren ein. Herausragende Industriekulturstätten, Bühnen und Museen mit weltbekannten Meisterwerken sowie außergewöhnliche Restaurants und Bars runden den Besuch ab.

Das Nördliche Ruhrgebiet ist weit mehr als nur eine Städtetour wert. Das Vest ist DAS überraschende und spannende Reiseziel in Deutschland. Überzeugen Sie sich selbst!



Ein Vest voller Höhepunkte.

Das Vest Recklinghausen ist eine Region voller Vielfalt und Kontraste. Im pulsierenden Ruhrgebiet und zugleich im ländlichen Münsterland gelegen, lockt das Vest mit einem breiten Angebot für Besucher mit unterschiedlichsten Erwartungen.

Buntes Treiben zwischen Historie und Moderne

Die Region mit ihren mittelalterlichen Wurzeln besteht aus insgesamt zehn Städten von Castrop-Rauxel bis Waltrop, in denen jeweils zwischen knapp 30.000 und gut 120.000 Menschen wohnen. Insgesamt sind es etwa 628.000 Einwohner, die den Kreis zum größten in ganz Deutschland machen.



Haltern am See

Halden-Hügel-Hopping

So vielfältig wie die Bewohner selbst

Auch die ungewöhnlich abwechslungsreichen Angebote machen das Vest Recklinghausen zu einem beliebten und begehrten Reiseziel für Jung und Alt, für Singles und Familien. Denn die beeindruckende Industriekultur sucht ihresgleichen in Deutschland. Nirgendwo finden Sie in der Fläche solch eine geballte Ansammlung von kulturellen Möglichkeiten in außergewöhnlichen Locations und mit beeindruckender Industriegeschichte wie hier.

Natur pur für alle Sinne

Landschaftlich bietet Ihnen das Vest weitaus mehr als Sie erwarten. Wunderschöne Areale, Hügel, Halden, Heide, Wälder, Seen, Flüsse und Schifffahrtskanäle laden zum Spazieren, Wandern und Verweilen ein. In kaum einer anderen Region haben Sie als Besucher ein so vielfältig gefächertes Angebot wie im Vest – von cooler Kultur bis hin zu romantischer Natur.

WUSSTEN SIE SCHON...?

FAKTEN ÜBER DAS NÖRDLICHE RUHRGEBIET.

Wussten Sie schon, dass der Name „Vest“ noch aus dem Mittelalter stammt? Erstmals lies sich der Begriff 1338 urkundlich nachweisen und wird heute noch für die Region Recklinghausen verwendet. Das Vest Recklinghausen ist die Bezeichnung für den Gerichtsbezirk des mittelalterlichen Gogerichts in Recklinghausen. Das Vest stellte neben dem Erzstift Köln und dem Herzogtum Westfalen einen weltlichen Herrschaftsbereich der Erzbischöfe von Köln dar. Während der frühen Neuzeit gehörte es als Teil Kurkölns dem Kurrheinischen Reichskreis an.

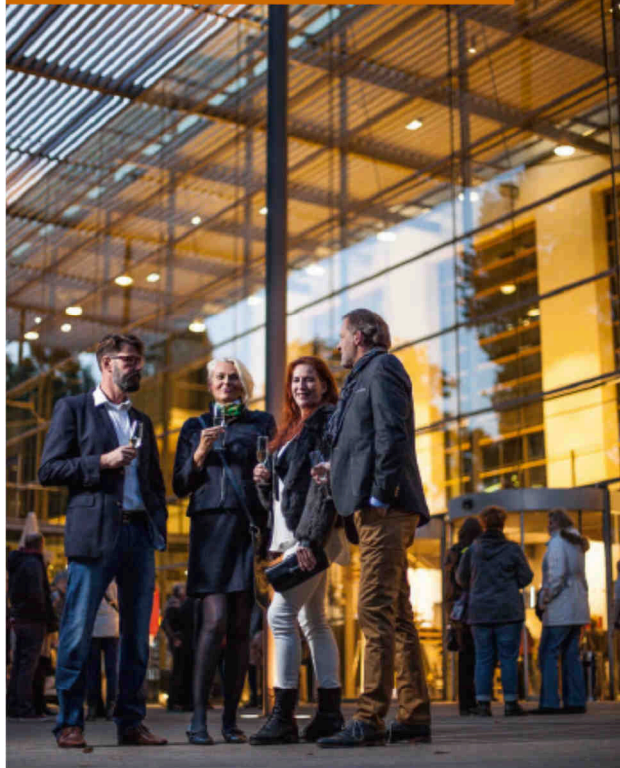
Wussten Sie schon, dass etliche der einstigen Zechen- und Industriegelände aus dem Nördlichen Ruhrgebiet eine wundersame Wandlung vollzogen haben? Viele sind als Denkmäler erhalten oder dienen heute in moderner Form als Kunst-, Kultur- und Veranstaltungsstätte. Aktive Zechen mit Kohleförderung gibt es hingegen im Vest keine mehr.

Wussten Sie schon, dass die Bergehalden, die in der Kohlezeit des Ruhrgebiets ihren Ursprung haben, außergewöhnlich facettenreiche Wanderziele sind – von den atemberaubenden Ausblicken ganz zu schweigen?! Schauen Sie mal ins Halden-Hügel-Hopping!

Wussten Sie schon, dass das Vest ein Wanderstrecken-Netz von 1.000 km hat und dass die höchste Halde Hoheward in Herten über 150m (ü.NN) hoch ist?

Wussten Sie schon, dass das Münsterland ein bekanntes und beliebtes Pferdeland mit über 15.000 Pferden und über 1.000 Reitbetrieben ist? Das Vest als Teil dieser Pferderegion zählt sogar mehr Pferde als Kühe.





Industrie trifft Kultur – eine einzigartige Mischung.

Das Besondere am Nördlichen Ruhrgebiet ist seine interessante Kombination aus Industrie, Kultur und Natur. Wo man früher Kohle und Stahl verarbeitet hat, sind heute herausragende Kulturstätten zu finden, die ein einzigartiges Flair versprühen. Ausstellungen und Konzerte, Theater, Kleinkunst und Kabarett, Sport, Entertainment, Festivals, Tagungen und Konferenzen – vieles findet in echter, stillgelegter Industriekulisse statt.

Selbstverständlich ist das Angebot im Nördlichen Ruhrgebiet viel zu groß, um es auf ein paar Seiten in diesem Magazin unterzubringen. Deshalb haben wir hier ein paar Highlights ausgewählt, die stellvertretend für den großen Kunst-, Kultur- und Eventkalender stehen.

Hier können Sie was erleben

SEGWAY-Touren auf den Halden, Kunstmuseen mit weltbekannten Meisterwerken und renommierten Ausstellungen oder Restaurants in atemberaubenden Industriekathedralen – im Vest wird immer etwas Außergewöhnliches geboten. Die alte Zeche Ewald in Herten ist im Vest ein Hotspot sondergleichen. Ganz nah in Essen findet sich mit dem UNESCO-Weiterbe Zollverein der große Bruder dazu.

Zechen-Zauber – Grau wird Bunt

Die alten Zechen dienen heute als vielfältige Begegnungsorte: Die Zeche Ewald in Herten hat sich mit ihrer Ausstellung „Neue Horizonte“ etabliert. Die erste Kohlegewinnung geht auf das Jahr 1872 zurück, 1884 war der Hauptschacht mit seinen 624 Metern der tiefste seiner Art im Ruhrgebiet. Heute lockt der RevuePalast Ruhr in der stillgelegten Zeche Ewald mit mitreißender Musik und prickelnder Erotik und macht die alte Zeche zu einem magischen Ort. Mit dem Projekt „Motorworld Zeche Ewald“ entsteht hier ein Anziehungspunkt für Fans von Old- und Youngtimern. Jährlich im Juni ruft die ganze Region zur Extraschicht mit der „Langen Nacht der Industriekultur“ auf – einem Kulturfestival mit rund 2.000 Künstlern. Die Maschinenhalle der Zeche Zweckel in Gladbeck sorgt mit Musik, Theater und ausgewählten Kunstausstellungen für Aufsehen. Auch andere Zechen bieten das ganze Jahr wechselnde Highlights.

Bühne frei für das Vest

Die weltbekannten Ruhrfestspiele Recklinghausen, die jährlich ab dem 1. Mai sechs Wochen den Kulturkalender dominieren, sind in ganz Deutschland beliebt. Genauso wie die kulturellen Inszenierungen des Westfälischen Landestheaters in Castrop-Rauxel, wo sich Stücke von Vargas bis Molière und von Fatih Akin bis Vivaldi abwechseln. Im Theater Marl, in der Seestadthalle Haltern am See oder dem Glashausherten erwarten Sie Schauspiel, Ballett, Kabarett, Musical und Konzerte. Der jährlich in Marl an Kulturschaffende vergebene „Adolf-Grimme-Preis“ hat internationales Renommee und ist eine der bedeutendsten Veranstaltungen der Kulturlandschaft Vest. Auch das Festival der Künste, die Ruhrtriennale, ist ein kulturelles Highlight in ehemaligen Kokereien, Gebläsehallen, Kohlenmischanlagen sowie auf Halden und Brachen von Bergbau und Stahlindustrie.

Magische Museen – Highlights für alle Sinne



Unzählige Museen entführen Sie in verschiedene Welten: Faszinierende Einblicke in die Alltagskultur und den Mythos der Römer gibt es im LWL-Römermuseum mit Römerpark Aliso in Haltern am See. Im Jüdischen Museum Westfalen in Dorsten lernen Sie jüdische Traditionen kennen, das Marler Skulpturenmuseum Glaskasten oder das Ikonen-Museum in Recklinghausen mit seiner Sammlung osteuropäischer Sakralkunst nimmt Sie mit auf eine Expedition in die Vergangenheit. Wer es lieber groß mag, für den sind der Schlesienpark mit LWL-Industriemuseum oder das Alte Schiffshebewerk Henrichenburg ein besonderes Erlebnis. Das Umspannwerk Recklinghausen erweckt die Geschichte der Elektrizität für Sie zum Leben.

Sport & Entertainment inklusive

Das ganze Jahr über finden Sie spannende Sport- und Unterhaltungs-Events in der Ruhr-Metropole. Das nationale Hallenreit- und Springturnier Gahlen in Dorsten begeistert jedes Jahr Tausende von Pferdefans, das Halterner Stauseefestival sorgt für gute Laune bei allen Segel- und Wassersport-Liebhabern. Die große Kirmes in Recklinghausen sowie der traditionelle Hertener Blumen- und Gartenmarkt sind im Frühjahr die Attraktion der Region und jedes erste Septemberwochenende das traditionelle Apfeltatenfest in Gladbeck.

Alles auf einen Blick

- Sehenswerte Zechen und Bergbaukultur
- Ruhrfestspiele mit internationalen Stars
- Faszinierende Museen
- Theater & Konzerte im ganzen Jahr
- Grimme Preis im Theater Marl
- Zahlreiche Sportveranstaltungen





Traumhaft wandern – das Halden-Hügel-Hopping.

Entdecken Sie das Nördliche Ruhrgebiet zu Fuß und tanken Sie dabei Körper, Geist und Seele auf. Die grünen Waldgebiete der Haard und der Hohen Mark, die im Norden des Vests den Übergang zum Münsterland bilden, sowie die einzigartige Heidelandschaft lassen Sie schnell vom Alltag abschalten. Das blaue Wasser der Halterner Seen, die Lippe und ihre Kanäle heißen Sie herzlich willkommen. Unterwegs finden Sie viele historische Sehenswürdigkeiten wie Mühlen, alte Dörfer und ehrwürdige Schlösser sowie einladende Ausflugslokale.

Sichere Wege & Beschilderungen

Auf einem Wanderwegenetz von insgesamt 1.000 km Länge können Sie sich ausgiebigen Touren widmen. Die regelmäßige Pflege und Markierung der Wanderwege durch den Sauerländischen Gebirgsverein (SGV) sorgen für wandertaugliche, übersichtlich gekennzeichnete Strecken. Für das „Halden-Hügel-Hopping“ gibt es eine spezielle App, die Sie per Handy durch die Route lotst. Die 73 Wanderparkplätze dienen als ideale Einstiegspunkte für die über 120 Orts- und Rundwanderwege.

Halden-Hügel-Hopping – Wandern einmal anders



Die zahlreichen Halden-Hügel laden zu abwechslungsreichen und informativen Wanderungen ein. Auf den zwölf Thementouren des Halden-Hügel-Hoppings mit rund 150 Erzählstationen erleben Sie selbst den Wandel von Industrie, Landschaft und Natur, aber auch die Veränderungen der Städte und Menschen im letzten Jahrhundert. Die Wege führen über abwechslungsreiche Halden und bieten Ihnen hervorragende Ausblicke auf die Region.

Landschaftswandern – ein Genuss

Im Vest gehen sattes Grün und strahlendes Blau Hand in Hand. Starten Sie am Vestischen Höhenweg zum Schiffshebewerk, laufen Sie über die Gladbecker Route Richtung Hertener Haldenlandschaft und Himmelsobservatorium. Genießen Sie den Emscher Landschaftspark mit den Halden Hoheward und Hoppenbruch. Auch die Hügellandschaften Haard und Hohe Mark laden zum Erkunden ein. Wandern Sie um den Halterner und Hullemer Stausee, durch die Westrupe Heidelandschaft oder entlang des Uferwegs der Emscher Genossenschaft Richtung Halde 22.

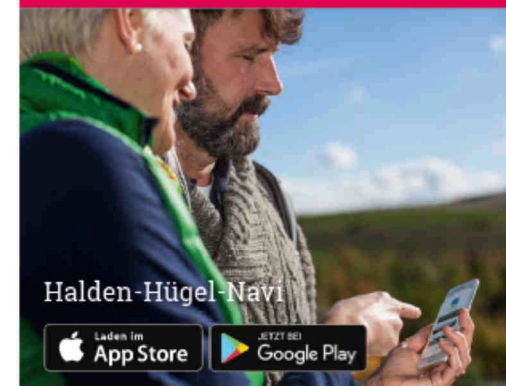
Schlösserwandern – Staunen inklusive

Erleben Sie auf der einzigartigen Hertener Schlössertour inmitten des Nördlichen Ruhrgebiets wunderschöne Parks und traditionsreiche Bauwerke, die Geschichten erzählen. Ausgewählte Routen stellen die Schlösser wie zum Beispiel das spätgotische Wasserschloss Herten mit seinem Schlosspark voller Artenvielfalt und botanischen Raritäten, das Schloss Westerholt mit seinen Wassergräben oder das Schloss Wittringen in den Vordergrund.

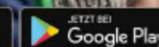
Unsere 17 Halden und attraktive Wanderziele laden zum Halden-Hügel-Hopping ein:



- Halde 19+22, Gladbeck
- Halde Ewald Fortsetzung, Oer-Erkenschwick
- Halde Rheinbaben, Gladbeck
- Halde Schwerin, Castrop-Rauxel
- Haldenlandschaft Hoheward, Herten/Recklinghausen
- Hoppenbruchhalde, Herten
- Spurwerktrum Zeche, Waltrop
- Stimberg und Feuerwachtürme in der Haard



Halden-Hügel-Navi



Barrierefreies Wandern

Die meisten unserer Wege sind eben und leicht begeh- und befahrbar. Ausgewählte Strecken, wie die Rundroute in der Dorstener Ütter Mark, sind mit tastbaren Infotafeln und haptischen Wegbegrenzungen für Sehbehinderte ausgestattet. Auf dem Terrain rund um das Gladbecker Schloss Wittringen oder der Westrupe Heidelandschaft sind Kinderwagen und Rollstuhl ebenfalls kein Hindernis.

Rundum die richtige Route

Das Vest bietet für alle Wander-Ansprüche etwas Passendes und wird Sie mit seiner Kultur und Natur verzaubern. Planen Sie Ihren persönlichen Ausflug vorab mit unseren interaktiven Karten und ausführlichen Routeninformationen unter www.regiofreizeit.de





Zeche Erin



„Castrop kocht über“

CASTROP-RAUXEL Magische Mischung aus Kultur und Moderne

Der Förderturm der Zeche Erin, der Hammerkopfturm mit seinem keltischen Baumkreis sowie die Bergehalde der Zeche Schwerin mit ihrer begehbaren Sonnenuhr sind nur einige der kulturellen Zeitzeugen. Zudem lockt das Forum mit Rathaus, Europa- und Stadthalle. Und dazu: Viele grüne Freizeitlandschaften mit einem Mosaik aus Wäldern, Wiesen und Feldern.

- Westfälisches Landestheater
- Zeche Erin
- Yachthafen, Pöppinghausen
- Halde Schwerin
- Wartburginsel mit Wasserkreuz und landschaftsarchäologischem Park

DATTELN Das Wanderparadies im Ruhrgebiet

Als ehemalige Bergbaustadt hat Datteln im Osten des Kreises Recklinghausen heute eine besondere Natur zu bieten: Die Haard, größter zusammenhängender Wald des Ruhrgebiets, ist durchzogen von attraktiven Wanderwegen. Zudem locken die vier Kanäle mit 35 km idyllischen Uferwegen und ihrem Kanalfestival im August Besucher von nah und fern mit Live-Musik, Lampionkorso und Höhenfeuerwerken ans „Dattelner Meer“, das aus Europas größtem Kanalknotenpunkt entsteht.

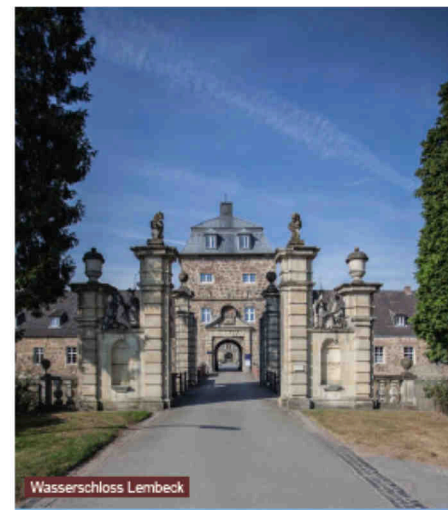
- Dattelner Meer
- Städtisches Herrmann-Grochtmann-Museum
- Kanalfestival



Dattelner Meer



Städtisches Museum



Wasserschloss Lembeck



Jüdisches Museum Westfalen

DORSTEN Geschichtsträchtige „Kleine Hansestadt“

Dorsten liegt im Westen des Kreises Recklinghausen an Lippe und Wesel-Datteln-Kanal. Einst weilten hier Germanen, Römer und Hansekaufleute. Heute ist Dorsten ein attraktives Naherholungsgebiet mit vielfältigen Einkaufsmöglichkeiten und abwechslungsreicher Gastronomie – darunter gleich zwei Sterneköche. Die Kulturstätten „Altes Rathaus“, Wasserschloss Lembeck und das Jüdische Museum Westfalen präsentieren rund ums Jahr interessante Veranstaltungen.

- Jüdisches Museum Westfalen
- Wasserschloss Lembeck
- Marina Dorsten – Hanse
- Tüshaus-Mühle – Technisches Kulturdenkmal
- Maschinenhaus im CreativQuartier Fürst Leopold

GLADBECK Märchenhafte Idylle zum Erkunden

Mit zahlreichen Einkaufsmöglichkeiten, idyllischen Cafés und Restaurants sowie den Spielangeboten für die kleinen Gäste lockt die Stadt Besucher von weit her. Doch Gladbeck bietet nicht nur ein facettenreiches Unterhaltungsprogramm, sondern auch märchenhafte Kultur inmitten von Teich-, Wald- und Wiesenflächen: das Wasserschloss Wittringen und die „Braucker Alpen“ – die Halden im Stadt-süden – begeistern Spaziergänger und Wanderer.



Wasserschloss Wittringen



WDR2 für eine Stadt

- Freibad Wittringen
- Kultur „Neue Galerie“
- Maschinenhalle Zweckel
- Kultur RuhrTriennale
- Musikschule, ehemals Preußische Bergbauinspektion
- Mathias-Jakobs-Stadthalle
- Wanderweg Wittringen
- Uferweg Emscher Genossenschaft
- Wasserschloss Wittringen, mit Wanderwegen
- traditionelles Appellatenfest jedes erste Septemberwochenende

Die Römer-Lippe-Route – Geschichte im Fluss



Die Lippe ist der längste Fluss Nordrhein-Westfalens und bietet begleitend einen eigenen Radfernweg, der richtig Laune macht: die Römer-Lippe-Route. Auf mehr als 400 Kilometern können Sie Römerkultur und Wassererlebnis zwischen Detmold und Xanten bequem vom Sattel aus erfahren. Neben spannenden Sehenswürdigkeiten entlang der Route bieten sich immer wieder Möglichkeiten, auf lokale Radwege abzubiegen oder integrierte Themenschleifen z. B. um die Seen zu fahren.

Burgen und Schlösser – Sehen und Staunen

Die bekannte 100-Schlösser-Route führt auf ca. 960 km vorbei an Burgen, Schlössern, Klöstern, Kirchen, Herrensitzen und Höfen durch das angrenzende Münsterland und in einem großen Bogen auch durch das nördliche Vest. Sie bietet Radwanderern weit mehr für alle Sinne als nur 100 imposante Bauwerke. Auch die Vier-Schlösser-Tour, ein Rundweg durch Herten, Marl und Gelsenkirchen mit vier geschichtsträchtigen Schlössern, sowie die Emscher-Schlösser-Tour sind einen Ausflug wert.

Erfahren Sie die Allee des Wandels

Die abwechslungsreiche „Allee des Wandels“, ein Fuß- und Radweg, der Herten, Recklinghausen und Gelsenkirchen verbindet, führt an ehemaligen Bergwerks- und Industriestandorten vorbei und verläuft auf der Strecke, auf der fast 100 Jahre lang Kohle und Koks mit dem Zug transportiert wurden: die Zechenbahntrasse.

Über 700 Kilometer Radvergnügen bietet die Route der Industriekultur per Rad. Komplett ausgeschildert und größtenteils abseits des Straßenverkehrs führt die Radroute vorbei an historischen Industrieanlagen und erklärt dabei die Geschichte des Ruhrgebiets.

Weitere Routen, die ein ausgezeichnetes Radvergnügen versprechen, sind die „Grüne Acht“ in Castrop-Rauxel und die „Hambach-Lippe-Tour“ in Dorsten.

Die beliebtesten Fern- und Themenrouten per Rad



- Römer-Lippe-Route im Norden
- Rundkurs Ruhrgebiet – Route der Industriekultur
- 100-Schlösser-Route
- Naturpark-Hohe-Mark-Route
- Dortmund-Ems-Kanal-Route im Osten
- Emscher-Park-Radweg – Emscherweg im Süden

Radmiete und Service

Spontan Lust, in die Pedale zu treten? Leihen Sie sich einfach ein Rad in einer der Fahrradstationen. Ab dem „Umspannwerk“ Recklinghausen sowie den Radstationen Herten, Dorsten und Haltern am See stehen auch E-Bikes zur Verfügung. Es gibt zahlreiche E-Bike Ladestationen. Alle Adressen und Infos im Netz unter www.radstation.nrw.de, www.revierrad.de und www.regiofreizeit.de



Aktuelle Fahrrad- und Freizeitkarten mit Hinweisen zu touristischen Routen und Informationen erhalten Sie im Internet unter:

www.radroutenplaner.nrw.de
www.regiofreizeit.de
www.vestischer-kreis.de > Freizeit
www.tourenplaner-muensterland.de



Bildmotiv: Südufer des Haltemer Stausees, Haltern am See

13

RAD FAHREN



Radfahren – auf den Spuren von Zechen und Römern.

Der Kreis Recklinghausen hält sehenswerte Attraktionen für Sie bereit, die eine Entdeckungstour mit dem Fahrrad zu einem unvergesslichen Erlebnis machen: romantische Schlösser inmitten blühender Parks, geschichtsträchtige Pfade, auf denen einst die alten Römer gingen, und gigantische Industrieanlagen mit stolzer Vergangenheit. Wählen Sie Ihre individuelle Route aus oder orientieren Sie sich an einer der beliebten Radrouten aus dem mit ca. 1.000 km Radwegverbindungen durchzogenen Netz. Die meisten Touren verlaufen größtenteils abseits von Hauptverkehrsstraßen. Zahlreiche Fahrradvermietungen stehen Ihnen zur Verfügung.

12



Quellenmaterial © OpenStreetMap-Mitwirkende openstreetmap.org

DAS VEST.

Jetzt
das nördliche
Ruhrgebiet
entdecken

Richtung Münster



KULTUR:

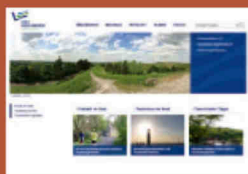
1. Ruhrfestspielhaus, Recklinghausen
2. Westfälisches Landestheater, Castrop-Rauxel
3. Theater Marl, Marl
4. Skulpturenmuseum Glaskasten, Marl
5. Museum am Erzschat, Marl
6. Ikonen-Museum, Recklinghausen
7. Jüdisches Museum Westfalen, Dorsten
8. LWL-Römermuseum mit Römerpark Aliso, Haltern am See
9. Heimatmuseum mit Wassermühle, Marl

FREIZEIT & NATUR:

1. Die Haard, Marl/Haltern am See/
Oer-Erkenschwick/Datteln
2. Naturpark Hohe Mark Westmünsterland,
Haltern am See/Dorsten
3. Landschaftspark Hoheward, Herten
4. Spargeldorf Scherlebeck in der Ried, Herten
5. Dattelner Meer, Datteln
6. Stadthafen, Recklinghausen
7. Wartburginsel mit Wasserkreuz und landschafts-
archäologischem Park, Castrop-Rauxel
8. Halterner und Hullerner Stausee, Haltern am See
9. Seebad, Haltern am See
10. Silbersee II, Haltern am See
11. Westrupe Heide, Haltern am See
12. Maritimo, Oer-Erkenschwick
13. Schwimmbad und Wellnessoase Copa Ca Backum, Herten

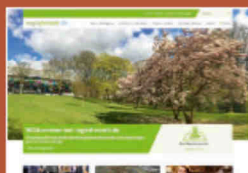
INDUSTRIE & DENKMAL:

1. Zeche Ewald, Herten
2. Zeche Schlägel & Eisen, Herten
3. Zeche Waltrop mit Manufactum, Waltrop
4. Zeche Erin, Castrop-Rauxel
5. Halde Schwerin, Castrop-Rauxel
6. Museum Umspannwerk, Recklinghausen
7. Schleusenpark mit LWL-Industriemuseum, Waltrop
8. Schlosspark Herten, Herten
9. Schloss Westerholt und Golfplatz, Herten
10. Wasserschloss Lembeck, Dorsten
11. Schloss und Wassermühle, Haltern-Sythen
12. Wasserschloss Witttringen, Gladbeck
13. Maschinenhalle Zweckel, Gladbeck
14. Historischer Ortskern, Waltrop
15. Annaberg mit Wallfahrtskapelle und Pilgerkirche,
Haltern am See
16. CreativQuartier Fürst Leopold, Dorsten
17. Altes Dorf Westerholt, Herten
18. Chemiepark Marl, Marl



www.vestischer-kreis.de

Offizielle Website des (Land-) Kreises Recklinghausen. Unter dem Menüpunkt „Freizeit“ finden Sie Informationen rund um Kultur, Veranstaltungen, Radfahren, Reiten und Wandern im Vest.



www.regiofreizeit.de

Webseite des Kreises Recklinghausen und der benachbarten Stadt Bottrop mit vielen Freizeitinformationen in Form eines interaktiv nutzbaren Kartenportals zum Finden von touristischen POIs und Planen von individuellen Ausflügen.



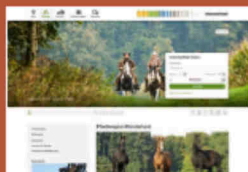
www.halden-huegel-hopping.de

Die offizielle Webseite rund um das neue Themen- und Bergwandern im Nördlichen Ruhrgebiet. Mit einem dutzend abrufbaren Themenwandertouren und vielen Tipps zur Planung und Durchführung der eigenen Tour. Dazu gibt es die kostenlose App Halden-Hügel-Navi.



www.roemerlipperoute.de

Geschichte im Fluss: Alles rund um die 400 km lange Radroute auf den Spuren der Römer. Tipps zum Entdecken, Planen, Einkehren und Übernachten.



www.pferdereion-muensterland.de

Webseite voller Informationen rund um den Urlaub mit Pferd in der Pferdereion Deutschlands. Hier finden Sie alles über Reitrouten, Reiterhöfe, Karten und Services. Besonderes Highlight ist die 1.000 km lange Münsterland-Reitroute – optimal für Wanderreiter.



www.hohemark-westmuensterland.de

Das Online-Portal des Naturparks mit Informationen über das Schutzgebiet, Wandern und Radfahren, verschiedene Routen, Sehenswürdigkeiten sowie mit seinem Veranstaltungskalender.

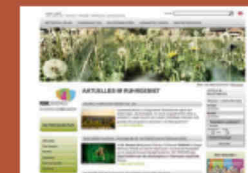
www.landschaftspark-hoheward.de

Webseite zum Landschaftspark mit Observatorium, Zechengelände Ewald, Halden Hoheward und Hoppenbruch, Touren zu Fuß, mit Segway oder Mountainbike und Veranstaltungen. Buchungsstelle für Halden-Hügel-Hopping und weitere Angebote.



www.ruhr-tourismus.de

Das Portal für Ihren Urlaub im Nördlichen und übrigen Ruhrgebiet. Alles rund um Veranstaltungen, Übernachtungsmöglichkeiten, Industriedenkmäler, Kunst und Kultur.



www.ruhrtopcard.de

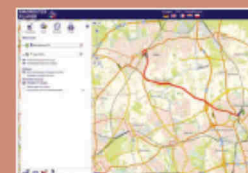
Sparen Sie mit der RuhrTopCard. Erleben Sie 100 Ausflugsziele kostenlos und 50 Attraktionen zum halben Preis. Mit der Karte erhalten Sie besonders schnellen Einlass und weitere Vergünstigungen.



www.ruhrfestspiele.de



www.ruhrkunstmuseen.com



www.radroutenplaner.nrw.de

Herausragendes Programm

- www.ruhrfestspiele.de
- www.westfaelisches-landestheater.de
- www.marl.de/theater
- www.extraschicht.de
- www.ruhrtriennale.de

Herausragende Museen

- www.lwl-roermuseum-haltern.de
- www.hebewerk-henrichenburg.de
- www.ikonen-museum-recklinghausen.de
- www.jmw-dorsten.de
- www.ruhrkunstmuseen.com

Gut unterwegs mit Bahn, Bus und Rad

- www.vestische.de
- www.radroutenplaner.nrw.de



Auf dem Rücken der Pferde – ein Paradies für Reiter.

Das Glück der Erde liegt im Vest – ganz bestimmt sogar! Die Region ist ein Paradies für Ross und Reiter und alle, die es werden möchten. Das Vest bietet über 250 km an optimalen Reitwegen durch eine abwechslungsreiche Natur. Je nach Reitstärke können Sie abenteuerlich zwischen Wiesen und Felder galoppieren oder auch erholsam im Schritt die Landschaft genießen. Egal ob Kurzausritt oder ausgedehnter Wanderritt – die Pferderegion Münsterland trägt ihren Namen nicht von ungefähr.

Münsterland – Pferdeland

Die Pferderegion Münsterland wurde bereits schon zwei Mal als „besonders pferdefreundlich“ ausgezeichnet und ist unter Kennern eine hervorragende Adresse für landschaftsbezogenen Reitsport. Über 15.000 Pferde und 10.000 Vereinsreiter sind hier zuhause. Interessierte Besucher können die Angebote von über 1.000 Pferdebetrieben wahrnehmen. Von Unterricht bis zu Ausritten, für Anfänger bis zu Leistungssportlern... für alle Sparten ist etwas Passendes dabei. Und für die kleinen Pferdefreunde gibt es auf vielen Höfen Ponyreiten.

Wanderreiten auf der Münsterland-Reitroute



Die Münsterland-Reitroute wird immer beliebter. Sie verbindet alle Münsterland-Kreise, den Kreis Recklinghausen und die Stadt Münster. Insgesamt ist die Route über 1.000 km lang und vernetzt ansässige Reitbetriebe und die gesamte Region miteinander. Neben den speziellen Einrichtungen und Angeboten für Reiter sind auch kulturelle Sehenswürdigkeiten mit eingebunden.

Sehenswürdigkeiten für Pferdeliebhaber

Auch ohne auf dem Rücken der Pferde zu sitzen, bietet die Reiterregion interessante Ausflugsziele. Da locken zum Beispiel ganz in der Nähe das Nordrhein-Westfälische Landgestüt, das Westfälische Pferdemuseum oder die Dülmener Wildpferde im Merfelder Bruch die Besucher aus dem Sattel. Zudem sind hochkarätige Veranstaltungen wie das Turnier der Sieger vor dem Münsteraner Schloss und internationale Fahrturniere einen Besuch innerhalb der großen Pferderegion wert.

Online planen, im Sattel genießen

Bereiten Sie sich gut vor, damit Ihr Ausritt auch ein voller Erfolg wird. Mit wenigen Klicks können Sie auf www.regiofreizeit.de das komplette Reitwegenetz in Haard und Hohe Mark einsehen. Sie finden Rund- und Kombinationstouren, Reitstationen und anderes Interessantes. Sie können Ihre individuelle Reitroute mit Handkarte und GPS-Download erstellen oder einen unserer Tourtipps wählen: z. B. von Haltern am See über die Sandwege der Haard, vorbei an Wiesen, Bienenstöcken, dem Feuerwachturm und der Wildschweinsuhle bis hin zum Bergwerk Blumenthal.

Reiterhöfe und Co.



- Reitarena Haard – Reiten, Events, Rennen
- Ponyhof Budde
- Ponyreiten Reitstall Granat
- Reitsportanlage Bladenhorst
- Reiterhöfe Schulte-Schedding und Poweska
- Kutschfahrten Strelau

Bequemes Parken mit Anhänger

Besonders auf Reiter mit eigenem Pferd ausgerichtet bieten auch viele der gut 70 Wanderparkplätze genug Platz für Anhängergespanne. So können Sie in unmittelbarer Nähe zum Reitwegenetz parken, aufsatteln und direkt vor Ort mit Ihrem Vierbeiner losreiten. Die Wanderparkplätze fahren Sie von der Autobahn A31, A43, A52 oder den Landstraßen an.

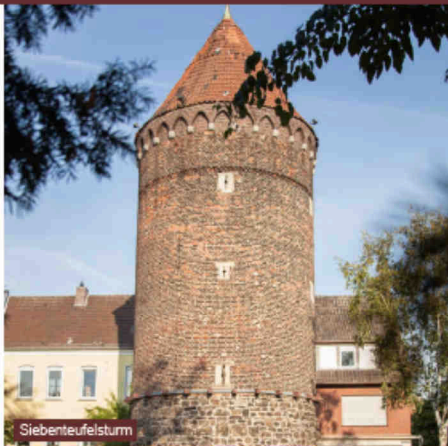
Übersichtliche Reitkarten

Zwei reitouristische Karten informieren Sie über das weit verzweigte Wegenetz von 250 km des Gebiets Naturpark Hohe Mark und Umgebung. Beide Karten „Reittipp – Naturpark Hohe Mark Ost“ und „Reittipp – Naturpark Hohe Mark West“ sind auf wasserabweisendem, reißfestem Material gedruckt. Kosten: je € 9,80 inkl. Begleitheft. Die Karten sind im Online-Shop beim Regionalverband Ruhr unter www.shop.metropoleruhr.de erhältlich.

Rechtliches

Das Reiten in der freien Landschaft ist über den Gemeindegebrauch an öffentlichen Verkehrsflächen hinaus auf privaten Straßen und Wegen gestattet. Das Reiten im Wald ist, nach den Vorschriften der Straßenverkehrsordnung, nur auf den als Reitwege gekennzeichneten, privaten Straßen und Wegen gestattet (§ 50 des Landschaftsgesetzes NRW). Alle nicht als Reitwege gekennzeichneten Wege im Wald sind für Reiter tabu. Am Pferd müssen Sie ein Reitkennzeichen führen. Alle Infos dazu finden auf www.vestischer-kreis.de > Freizeit.





Siebenteufelsturm



Halteener Stausee

HALTERN AM SEE Für Naturliebhaber ein Genuss

Schon der Name verspricht ein idyllisches Ausflugsziel – und genauso ist es. Die nördlichste Stadt im Vest zeichnet sich durch reizvolle Seen und attraktive Wassersportangebote aus. Zudem machen zahlreiche Rad-, Reit- und Wanderwege, Freizeit- und Wildparks sowie originelle Ausflugsgastronomie die Seenstadt so beliebt. Das LWL-Römermuseum, das die 2000-jährige Geschichte der Stadt präsentiert, und der Römerpark Aliso sind besondere Highlights der Stadt.

- LWL-Römermuseum mit Römerpark Aliso
- Halteener und Hullemer Stausee
- Westrupe Heide Landschaft
- Kanu-Erlebnistouren auf der Lippe
- Stadtmühlentour mit Segelboothafen
- Fahrgastschiff Möwe
- Silbersee II mit Badestrand
- Marina Flaesheim
- Kletterwald am See
- Annaberg mit Wallfahrtskapelle und Pilgerkirche

HERTEN Neue Horizonte, Industrie- kultur und lebendige Geschichte

Der Landschaftspark Hoheward, Europas größte Bergelandschaft und die Zeche Ewald sind die Aushängeschilder Hertens. Gipfelpanorama, Astronomie und Industriekultur pur. Im RVR-Besucherzentrum Hoheward macht die Ausstellung „Neue Horizonte“ die Himmelsbeobachtung erfahrbar. Hier zeugen nicht nur beeindruckende Industriedenkmäler wie die Zeche Ewald, sondern auch zwei Schlösser, das pittoreske „Alte Dorf Westerholt“ mit seinen 60 gut erhaltenen Fachwerkhäusern von der langen Geschichte einer vielfältigen Kulturregion.

- Wasserschloss Hertens mit barockem Schlosspark
- Altes Dorf Westerholt mit Schloss und Golfanlage
- Spargeldorf Scherlebeck in der Ried
- Wellnessoase CopaCaBackum
- Halde Hoheward mit Zeche Ewald



Zeche Ewald



Altes Dorf Westerholt



Theater Marl



„Marler Stern“

MARL Reizvolle Kultur zum Staunen

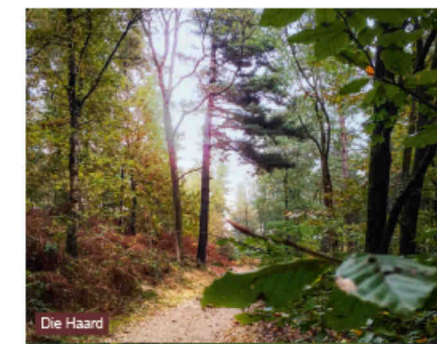
Marl gehört mit ca. 86.000 Einwohnern zu den größten Städten im Kreis Recklinghausen. Die Stadt profitiert von der unmittelbaren Nähe zur Metropole Ruhr und zum ländlich geprägten Münsterland. Beeindruckende Industriekulissen, weitläufige Wälder sowie eine Fülle bedeutsamer Einrichtungen wie das Einkaufszentrum „Marler Stern“ mit Westeuropas größtem Luftkissendach, das Rathaus mit seinen charakteristischen Zwillingstürmen, Grimme-Institut (Grimme-Preis-Verleihung) und attraktiven Freizeitangeboten laden dazu ein, diese junge ungewöhnlich und vielseitige Stadt zu entdecken.

- Theater Stadt Marl
- Skulpturenmuseum Glaskasten
- Museum am Erzsacht
- Heimatmuseum Marl
- Chemiapark Marl

OER-ERKENSCHWICK Sport und Freizeit auf hohem Niveau

Heute erstrahlt Oer-Erkenschwick als attraktive Stadt mit einem hohen Stellenwert von Sport, Freizeit und Kultur. Zwischen Emscher und Lippe lassen sich die örtlichen Angebote in hervorragender Weise mit den vielen Freizeit- und Erholungseinrichtungen in der Umgebung verbinden. Die Freizeitstätte Stimbergpark oder das Sauna-Wellness-Resort Maritimo sind nur zwei von vielen Möglichkeiten, abwechslungsreiche Tage zu verbringen.

- Reitarena „Die Haard“
- Freizeitbad Maritimo
- Stimbergpark



Die Haard



Maritimo



Entspannen am Wasser – aktiv auf Seen, Flüssen und Kanälen.

Das Nördliche Ruhrgebiet ist durchzogen von malerischen Bachläufen, idyllischen Seen und vier großen Schifffahrtskanälen, die das dichteste Wasserstraßennetz Europas bilden. Diese hohe Wasser- und Uferdichte bietet Besuchern ein vielfältiges Angebot an Freizeit- und Sportmöglichkeiten. Ob Angeln, Rudern, Segeln oder Schippern – im Vest macht das Verweilen am, im und auf dem Wasser einfach Vergnügen!

Segelschiff und Co.

Ausflüge auf dem Wasser sind im Vest ein echtes Erlebnis. Entspannt können Sie eine Kanalkreuzfahrt auf dem Datteln-Hamm-Kanal oder durch den Schleusenpark genießen. Die Ausflugsschiffe bieten viele thematische Touren an. Auch der Schifffahrtsknotenpunkt Datteln und die vielen Häfen sind ein Magnet für Wasserliebhaber.

Am Wasser entlang – Idylle mitten im Ruhrgebiet

Nicht nur im und auf dem Wasser lassen sich schöne Tage verbringen. Auch am Wasser entlang zu laufen oder zu radeln berührt die Sinne. Im Vestischen Kreis haben Sie viele Möglichkeiten, das schöne Blau zu genießen: sei es bei einem Besuch der geschichtsträchtigen Wasserschlösser Lembeck oder Wittringen, wo Sie auf dem Schlossteich Bootfahren und Angeln können, auf der Wartburginsel mit Wasserkreuz und landschaftsarchäologischem Park, im Gladbecker Nordpark mit Teich, Fitnessbereich, Spielplatz und Sonnenbänken oder auch am Hullemer Stausee oder im Wellnesshotel Seehof.

Im Wasser – pures Badevergnügen

Zahlreiche Badestrände und Seen sowie der fast 1 km lange Natursandstrand am Halterner Stausee sorgen für ein vergnügliches Nass. Weitere attraktive Bademöglichkeiten:

- Silbersee II mit Badestrand
- Halterner Stausee mit Seebad
- Schwimmbad und Wellnessoase
CopaCaBackum – schönster Strand von Herten
- Freibad in Wittringen, im Winter mit Traglufthalle
- Sport- und Erlebnisbäder inkl. Wellness- und Saunalandschaft in Dorsten, Haltern am See, Herten und Oer-Erkenschwick
- Wellness-Hotels Seehof in Haltern am See und Jammertal in Datteln

Naturschönheit Lippe



Die Lippe ist der längste Fluss in Nordrhein-Westfalen. Schon vor 2.000 Jahren nutzen die Römer den Fluss als Nachschubweg für ihre Eroberungszüge gen Norden und schlugen ein Lager in Haltern auf. Später führen auf ihr die Handelsschiffe der Kaufleute zu den Hansestädten Dorsten und Haltern. Heute schlängelt sich das Flüsschen etwa 70 km verkehrsfrei, malerisch und naturbelassen durch das nördliche Vest. Ein Traum für Spaziergänger, Radfahrer und Wanderer.

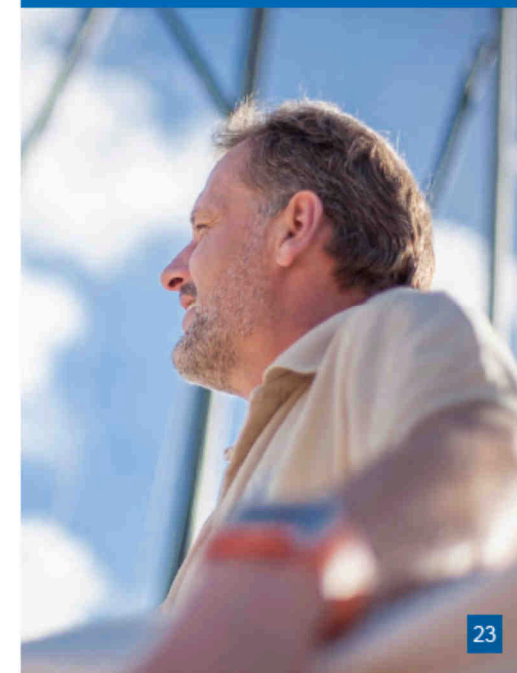
Marinas

Mit Ihrem eigenen Sportboot können Sie an sechs Marinas anlegen:

- Waltrop Yachthafen Hebewerk Henrichenburg
- Haltern am See Marina Flaesheim
- Dorsten Sportbootliegestelle am Lippetorzentrum
- Dorsten Hanse-Marina
- Dorsten Motor Yachtclub
- Castrop-Rauxel Hafen des AMC



Bildmotiv: Segelclub Prinzensteg, Haltern am See



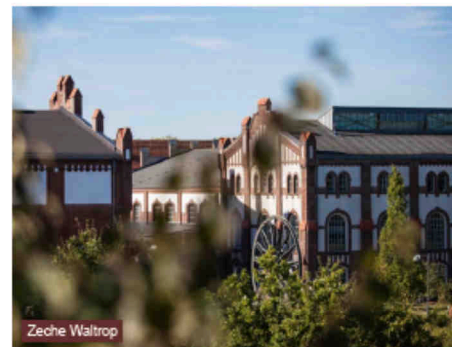


RECKLINGHAUSEN

Das große Herz des Vests

Kulturliebhaber kennen die Kreisstadt durch viele Festivitäten und Sehenswürdigkeiten – seien es die alljährlichen Ruhrfestspiele, das innovative Fringe-Festival und im Herbst „Recklinghausen leuchtet“ sowie das Ikonen-Museum, Museum Jerke, die Kunsthalle oder das Vestische Museum. Ein Besuch der „guten Stube“, der Altstadt Recklinghausen, lohnt immer. Aber auch der Direktaufstieg auf die angrenzende Halde Hoheward lohnt wegen des wundervollen Panoramablicks, der attraktive Stadthafen mit seinem Sandstrand im Sommer oder die malerische Altstadt mit unzähligen Geschäften, Cafés und Restaurants sind wahrlich einen Besuch wert.

- Museum Umspannwerk
- Ruhrfestspiele (Festspielhaus)
- Ikonen-Museum
- Stadthafen Recklinghausen
- Altstadt-Shopping: „Die Gute Stube – Altstadt Recklinghausen“ für Shopping und mehr



WALTROP

Eine Zeche, drei Kanäle, viel Spaß

Auf der Route der Industriekultur sind die ehemalige Zeche Waltrop, die im Stil des Historismus errichtet wurde, und der Schleusenpark Waltrop-Oberwiese mit dem LWL-Industriemuseum Schiffshebewerk Henrichenburg lohnenswerte Ausflugsziele. Die drei Kanäle, die das Stadtgebiet durchziehen, die Riesefeldler, ausgeschilderte Radrouten wie die Römer-Lippe-Route sowie der historische Stadtkern, bieten attraktive Freizeit- und Erholungsmöglichkeiten. Alljährlicher Höhepunkt ist das Waltroper Parkfest Ende August.

- Zeche Waltrop
- LWL-Industriemuseum Schiffshebewerk Henrichenburg
- Historischer Ortskern
- Schleusenpark

Castrop-Rauxel

Stadt Castrop-Rauxel
 Presse- und Öffentlichkeitsarbeit
 Europaplatz 1
 44575 Castrop-Rauxel
 Tel.: 0 23 05 | 106-2219
 Fax: 0 23 05 | 106-2204
 stadtverwaltung@castrop-rauxel.de
 www.castrop-rauxel.de

Datteln

Stadt Datteln | Stadtinformation
 im Hermann-Grochmann-Museum
 Genthiner Str.7
 45711 Datteln
 Tel.: 0 23 63 | 35 99 71
 Fax: 0 23 63 | 10 74 46
 stadtinfo@datteln.de
 www.datteln.de

Dorsten

Stadtinfo Dorsten
 Recklinghäuser Str. 20
 46282 Dorsten
 Tel.: 0 23 62 | 30 80 80
 Fax: 0 23 62 | 30 80 888
 stadtinfo@win-dor.de
 www.stadtinfo-dorsten.de

Gladbeck

Gladbeck Information
 Willy-Brandt-Platz 2
 45964 Gladbeck
 Tel.: 0 20 43 | 99 22 44
 Fax: 0 20 43 | 99 11 52
 info@stadt-gladbeck.de
 www.stadt-gladbeck.de

Haltern am See

Stadtagentur | Tourist-Information
 Markt 1
 45721 Haltern am See
 Tel.: 0 23 64 | 933-365, 366
 Fax: 0 23 64 | 933-364
 stadtagentur@haltern.de
 www.haltern-am-see.de



Herten

RVR-Besucherzentrum Hoheward
 Werner-Heisenberg-Str. 14
 45699 Herten
 Tel.: 0 23 66 | 18 11 60
 Fax: 0 23 66 | 18 11 618
 besucherzentrum-hoheward@rvr-online.de
 www.landschaftspark-hoheward.de



Marl

i-Punkt Marl
 Marler Stern 10d
 45768 Marl
 Tel.: 0 23 65 | 99 43 10
 Fax: 0 23 65 | 99 43 33
 i-punkt@marl.de
 www.marl.de

Oer-Erkenschwick

Oer-Erkenschwick Information
 Rathausplatz 1
 45739 Oer-Erkenschwick
 Tel.: 0 23 68 | 691-0
 Fax: 0 23 68 | 691-298
 rathaus@oer-erkenschwick.de
 www.oer-erkenschwick.de

Recklinghausen

Stadt Recklinghausen
 Stadtmarketing und Tourismus
 Rathaus, Rathausplatz 3
 45657 Recklinghausen
 Tel.: 0 23 61 | 50 50 50
 Fax: 0 23 61 | 50 14 02
 stadtmarketing@recklinghausen.de
 www.recklinghausen.de

Waltrop

Stadt Waltrop Bürgerbüro
 Münsterstr. 1
 45731 Waltrop
 Tel.: 0 23 09 | 930-355
 Fax: 0 23 09 | 930-358
 buergerbuero@waltrop.de
 www.waltrop.de



Ervaar het noordelijk Ruhrgebied.

De regio Vest lukt met een levendig aanbod. Cultuur, wandelen, fietsen, paardrijden, water & meer.

Een Vest vol hoogtepunten.

Het Vest Recklinghausen is een regio vol diversiteit en contrasten. Gelegen in het dynamische Ruhrgebied en tegelijkertijd in het landelijke Münsterland lukt het Vest met een breed aanbod voor bezoekers met de meest uiteenlopende verwachtingen.

Industrie ontmoet cultuur – een unieke mix

Het bijzondere aan het noordelijke Ruhrgebied is zijn interessante combinatie van industrie, cultuur en natuur. Waar in het verleden kolen en staal werd verwerkt, zijn nu indrukwekkende cultuursites te vinden, die een unieke flair verspreiden. Tentoonstellingen en concerten, theater, kleinkunst en cabaret, sport, entertainment, festivals, congressen en conferenties – er gebeurt veel interessants tussen de coulissen van de stilgelegde industrie.

Dromerig wandelen – het Halden-Hügel-Hopping (hoppen van mijnstorphuvel naar mijnstorphuvel).

De talrijke mijnstorphuvels nodigen uit tot zeer afwisselende en informatieve wandelingen. Op de twaalf

thematochten van de Halden-Hügel-Hoppings met rond 150 verhalenstations beleeft u zelf de transformatie van industrie, landschap en natuur, maar ook de veranderingen van de steden en mensen in de afgelopen eeuw. De paden voeren langs zeer afwisselende gecultiveerde slakkenbergen en deze bieden een prachtig uitzicht op de regio.

Fietsen – in de sporen van mijnen en Romeinen.

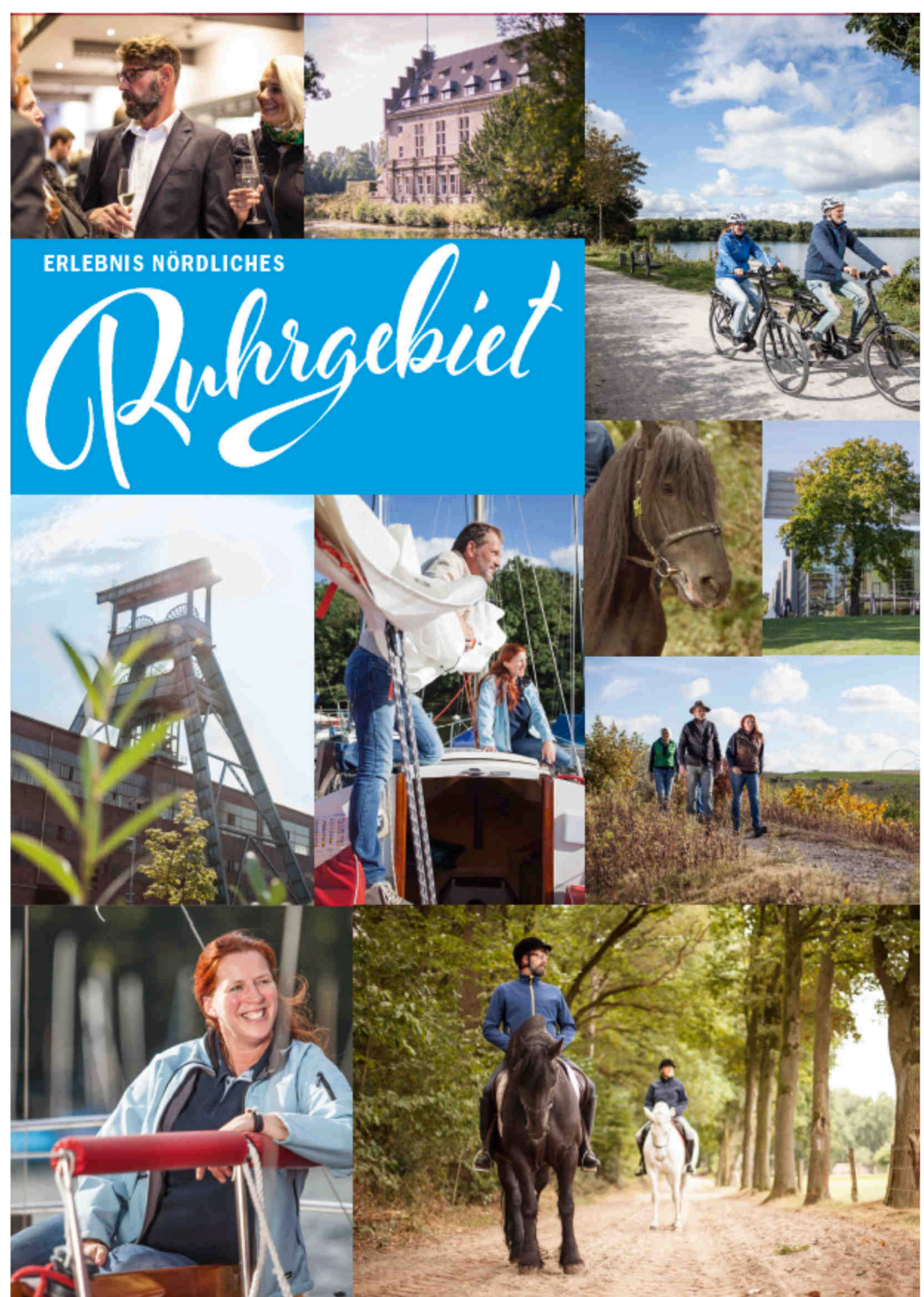
Het district Recklinghausen biedt u bezienswaardige attracties, die een ontdekkingsstocht met de fiets tot een onvergetelijke belevenis maken: Romantische kastelen, omringd door bloeiende parken, historische paden waarover ooit de oude Romeinen gingen en gigantische industriële installaties met een trots verleden. Kies uw persoonlijke route of oriënteer u op een van de populaire fietsroutes die met ca. 1.000 km fietspad het gebied doorkruisen. De meeste tochten lopen grotendeels weg van de hoofdverkeerswegen. U kunt op talrijke plaatsen fietsen huren.

Op de rug van een paard – een paradijs voor ruiters.

Het geluk van de aarde ligt in Vest – dat is zeker! De regio is een paradijs voor paard en ruiter en voor iedereen die ruiter wil worden. Het Vest biedt meer dan 250 km aan optimale ruitersporen die door een zeer afwisselend natuurlandschap lopen. Afhankelijk van uw bekwaamheid als ruiter kunt u avontuurlijk tussen weiden en velden galopperen of in een ontspannende rustige tred van het landschap genieten. Of het nu een kort ritje is of een uitgebreide tocht – Münsterland draagt haar naam als paardenregio niet bij toeval.

Ontspannen aan het water – actief op meren, rivieren en kanalen.

Het noordelijke Ruhrgebied is doortrokken van schilderachtig meanderende beekjes, idyllische meren en vier grote scheepvaartkanalen, die het dichtste waterwegennet van Europa vormen. De vele wateren en oevers bieden de bezoekers een breed scala aan recreatieve en sportieve mogelijkheden. Of u nu wilt hengelen, roeien of zeilen met de eigen zeilboot – in Vest is het verblijf aan, in of op het water een waar genoegen!



ERLEBNIS NÖRDLICHES

Ruhrgebiet