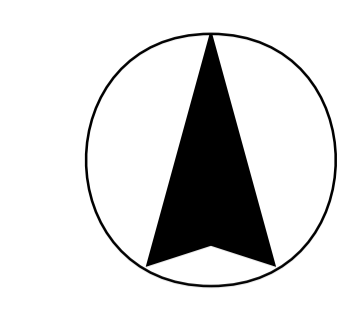


Karte 8: Kompensationsräume



Legende

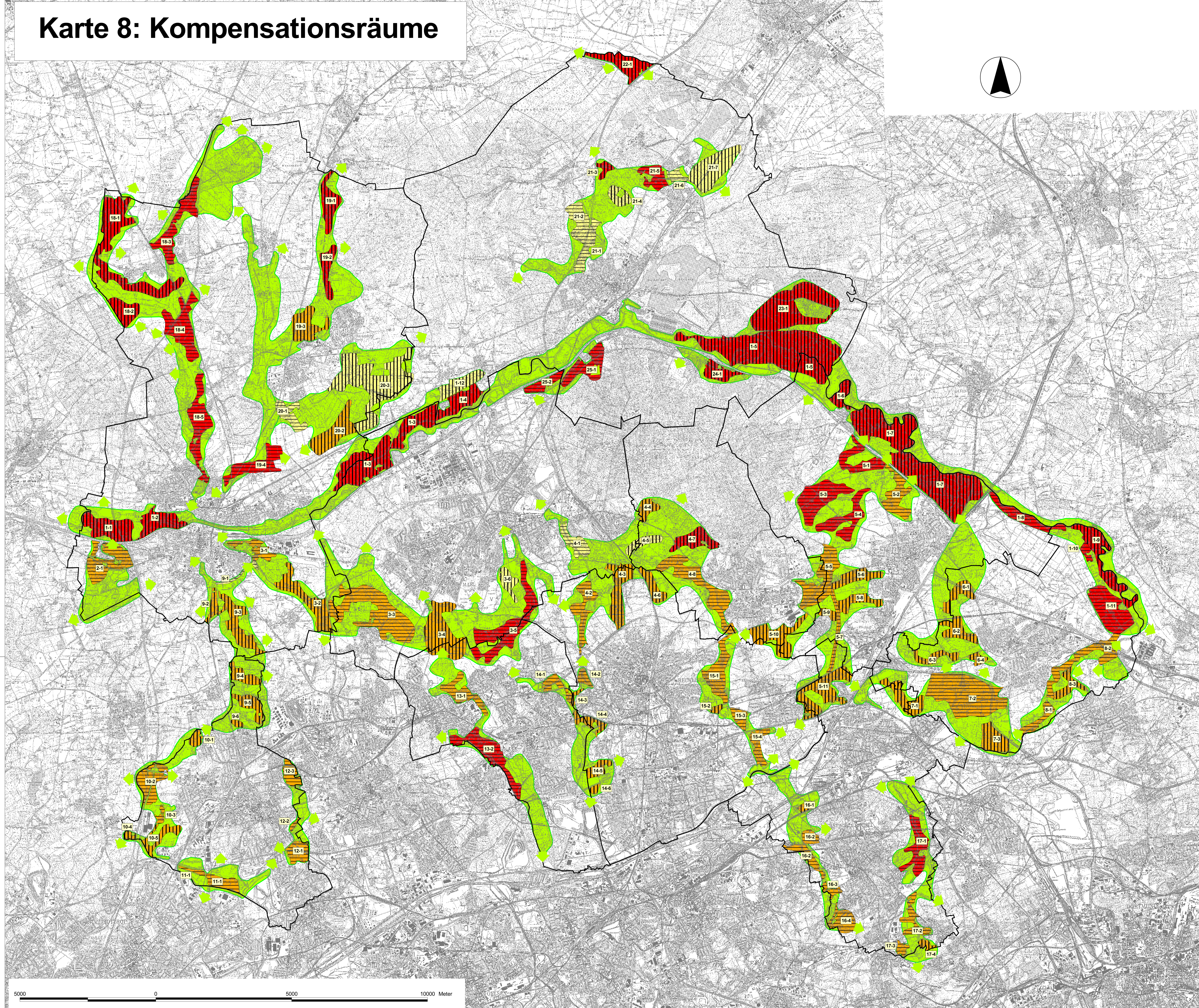
Kompensationsräume

- 1-1** Bezeichnung (s. Text/Kompensationsflächenkarte)
- Prioritäten**
- A** Kompensationsräume mit Biotopverbundfunktionen überwiegend landesweiter Bedeutung ((21))*
 - B** Kompensationsräume mit Biotopverbundfunktionen überwiegend regionaler Bedeutung Stufe I ((21))* und/oder Lage im regionalen Grünzugsystem gem. GEP ((1))*
 - C** Kompensationsräume mit Biotopverbundfunktionen überwiegend regionaler Bedeutung Stufe II ((21))* außerhalb des regionalen Grünzugsystems gem. GEP ((1))*

- Eignungsklassen**
- 1** sehr gute Kompensationseignung
 - 2** gute bis mittlere Kompensationseignung
 - 3** mittlere bis geringe Kompensationseignung (nicht vertreten, vgl. Text, S. 37)

- Korridorsystem
- Stadtgrenzen

* Die Quellenangaben beziehen sich auf das Literaturverzeichnis des Erläuterungsberichtes



	Kreis Recklinghausen	FREIGABE: 15.01.04
	Freiraumentwicklungs-konzept - Zielrichtung Kompensation und Ökopool -	GEZEICHNET: Gers
LANDSCHAFT + SIEDLUNG	Karte 8: Kompensationsräume	GEPROFT:
		PLOT-DATUM:
		BLATTGRÖSSE: DIN A 0
		MASSSTAB: 1 : 45.000
		PLOTTFAKTOR:
		PROJ.-NR.: K 0206